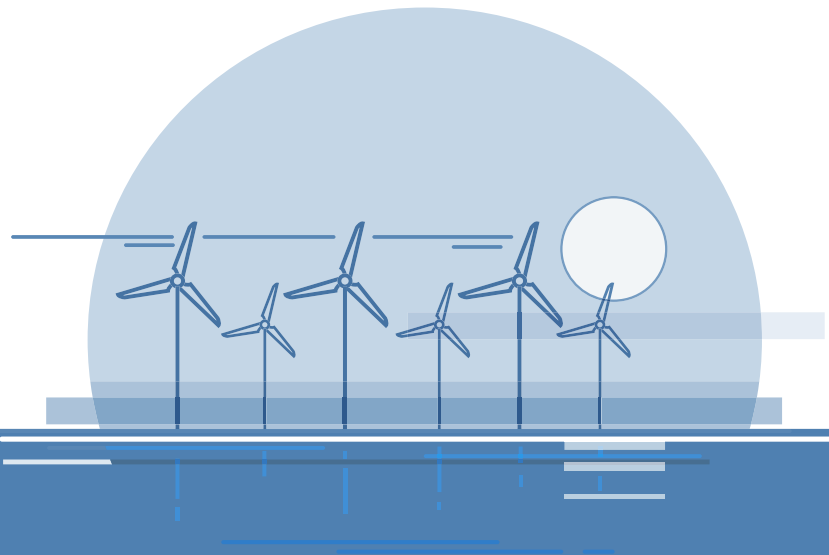


INFORMATIEDOCUMENT

Uitgifte Zeewind Bestaande Parken



meewind

Vooraf

Voor u ligt het Informatiedocument Uitgifte Fonds Zeewind Bestaande Parken van Meewind. Dit document heeft als doel om potentiële nieuwe participanten in dit fonds en deelnemers die hun belegging willen uitbreiden, zo duidelijk mogelijk te informeren over de risico's, recente ontwikkelingen, de toekomst en het rendement van beleggen in dit fonds. Zo kunt u de voordelen en risico's goed tegen elkaar afwegen en een zorgvuldige beleggingsbeslissing nemen.

Belangrijk: dit document is geen vervanging van de officiële fondsdocumentatie. Voordat u besluit te beleggen in dit fonds dient u [het Prospectus](#) en [het Essentiële-Informatiedocument](#) van fonds Zeewind Bestaande Parken te lezen. Daarin staan alle kenmerken en risico's van beleggen in dit fonds uitgebreid beschreven.

Let op Beleggen kent risico's en brengt kosten met zich mee. U kunt (een deel) van uw inleg verliezen. In het verleden behaalde resultaten bieden geen garantie voor de toekomst.



Inhoud

Inleiding	5
Achtergrond fonds Zeewind Bestaande Parken	6
De eerste jaren	6
Alstom Haliade testturbine	6
Northwind	6
Looptijd tot 2037	6
Toelichting risico's, kenmerken en rendementsverwachting	7
Financieel rendement	7
Dividend	7
Maatschappelijk rendement	8
Investeringsoverwegingen	8
Risico's	9
Recente ontwikkelingen	10
Bijgestelde productieverwachting	10
Nieuwe windstudie	10
Conservatievere aannames	11
Uitgebreidere toelichting	11
Ontwikkelingen nabije toekomst	12
Onderhandelingen onderhoudscontracten	12
Onderhandelingen stroomcontract	12
Beperking overwinsten energieproducenten	12
Over Meewind	13
Onze missie	13
Wat we doen	13
Samenvattend	14

Inleiding

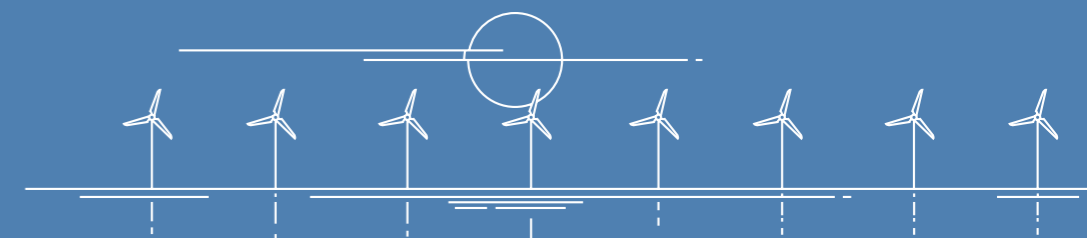
Zeewind Bestaande Parken: groene energie, duurzaam opgewekt op de Noordzee. Met dit fonds investeren we in de offshore windparken Belwind 1 en Northwind. De 127 windturbines van beide parken leveren duurzame stroom aan 410.000 huishoudens, al sinds 2010.

Vrijwel direct na de opening van het fonds zijn alle beschikbare participaties verkocht. Het fonds telt ruim 4.000 deelnemers. Veruit de meeste van hen doen al mee sinds de start; zij beleggen inmiddels bijna 15 jaar in dit fonds.

Het afgelopen jaar komt het vaker voor dat deze participanten van het eerste uur hun deelneming, of een gedeelte ervan, terugverkopen aan het fonds. Achterliggende redenen zijn veelal het herijken van de portefeuille, de ontwikkelingen binnen het fonds, de leeftijd van de participant of het willen beschikken over de liquide middelen.

In het verleden heeft Meewind dergelijke ingekochte participaties beschikbaar gesteld aan nieuwe participanten of deelnemers die hun bestaande belegging wilden uitbreiden. Ook nu heeft Meewind besloten om de ingekochte participaties van de afgelopen jaren beschikbaar te stellen per 1 april 2024.

In dit document lichten we graag enkele belangrijke onderwerpen toe over het beleggen in dit fonds met oog op de risico's, de kansen, het verleden, de toekomst en het rendement. Dit in aanvulling op het Prospectus en het Essentiële-Informatiedocument.



Achtergrond fonds Zeewind Bestaande Parken

De eerste jaren

Op 24 juli 2009 verwierf Meewind een aandeel van 11,78% in het offshore windpark Belwind. Dit belang werd in juli 2014 uitgebreid naar 19,91% en in 2017 naar 21,46%. De bouwvergunning en subsidie werden toegekend voor een capaciteit van 330 MW. De bouw van de eerste fase, gestart in augustus 2009, werd binnen planning en budget afgerond. Belwind 1, met een capaciteit van 165 MW, werd in december 2010 volledig operationeel.

Het park overtrof de prognoses in de eerste jaren. Dit resulteerde in een hogere aflossing bij de banken dan oorspronkelijk gepland. Deelnemers in het fonds ontvingen ieder jaar een dividenduitkering.

Alstom Haliade testturbine

In 2013 werd de 6 MW Alstom Haliade testturbine geïnstalleerd, destijds de grootste offshore windturbine ter wereld. Deze turbine, gefinancierd en gebouwd door Alstom, is verbonden met het offshore hoogspanningsstation van Belwind. Belwind N.V., waar Meewind deel van uitmaakt, ontvangt een vergoeding in de vorm van een deel van de elektriciteitsproductie en heeft tevens een koopoptie op deze turbine.

Bovendien dragen de resultaten van de testturbine bij aan het verder doorontwikkelen van windmolentechniek in het algemeen. Een waardevolle bijdrage aan de technologische vooruitgang binnen de energietransitie.

Northwind

In 2014 werd het aangrenzende offshore windpark Northwind opgeleverd, met een capaciteit van 216 MW. Zeewind Bestaande Parken heeft een belang van €4.700.000 euro (2017) in dit park, in de vorm van een achtergestelde lening.

Looptijd tot 2037

Belwind heeft een looptijd tot 2037. Dan wordt het windpark afgebroken. De kosten hiervoor zijn al in het model meegenomen. Dat betekent de kans om nog 15 jaar te investeren in hernieuwbare energie op de Noordzee.

Toelichting risico's, kenmerken en rendementsverwachting

Financieel rendement

Het rendement van fonds Zeewind Bestaande Parken is uiteraard afhankelijk van het resultaat van de beleggingen. Het verwachte nettorendement, na aftrek van kosten, is op basis van de huidige rente en huidige aannames gemiddeld 5,2% per jaar.

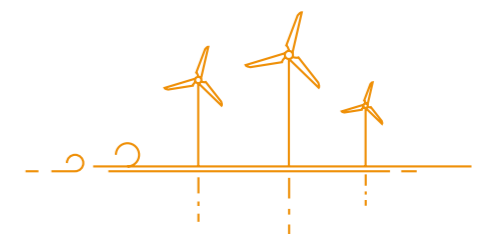


Dividend

Het dividend wordt jaarlijks vastgesteld en binnen acht maanden na einde boekjaar uitgekeerd aan de participanten.

Let op Beleggen kent risico's en brengt kosten met zich mee. U kunt (een deel) van uw inleg verliezen. In het verleden behaalde resultaten bieden geen garantie voor de toekomst. Het verwachte rendement is een schatting van het toekomstige rendement over de resterende looptijd, op basis van gegevens uit het verleden en kan positiever of negatiever uitvallen.

Uw rendement hangt af van hoe de markt presteert, van belastingen i.c.m. met uw persoonlijke situatie en hoe lang u de belegging aanhoudt. Voor meer informatie bekijkt u [het Essentiële-Informatiedocument](#). Hierin vindt u een overzicht van mogelijke scenario's.



Maatschappelijk rendement

Beleggen in Zeewind Bestaande Parken levert – naast een financieel rendement – ook een evident maatschappelijk rendement op. Met elke participatie in dit fonds van Meewind draagt u direct bij aan de productie van groene stroom. Noodzakelijk in de overstap van fossiele naar hernieuwbare bronnen van energie.¹

De windparken Belwind 1 en Northwind, goed voor een gezamenlijke jaarproductie van ruim 1400 GWh, voorzien 410.000 huishoudens van groene stroom. De jaarlijkse CO₂-besparing ten opzichte van fossiele energie bedraagt 490.000 ton.

Zo draagt u met uw investering uw steentje bij aan het terugdringen van CO₂-uitstoot en het beperken van de opwarming van de aarde. Een lange termijn-investering, met een gezond lange termijn-effect.

Investeringsoverwegingen

Naast de risico's die komen kijken bij beleggen in het algemeen en in het fonds Zeewind Bestaande Parken in het bijzonder, zijn er ook andere overwegingen die we u graag meegeven in de afweging in te stappen of bij te storten in het fonds:



Buitenkans

Het fonds is al geruime tijd gesloten. Participaties zijn schaars!



Unieke mogelijkheid

Enige offshore-windpark waar u als particulier mede-eigenaar van kunt worden.



Duurzame impact

U helpt hernieuwbare energie opwekken voor 410.000 huishoudens. Zo draagt u bij aan het terugdringen van CO₂ en de opwarming van de aarde.



Nog 15 jaar gezond rendement

Het fonds heeft een looptijd tot 2037. De turbines in de windparken zijn volledig operationeel en draaien de komende 15 jaar vol door.

Risico's

Met Zeewind Bestaande Parken investeren we in Belwind 1 en Northwind. Naast de voordelen in de vorm van een verwacht financieel en maatschappelijk rendement zijn aan het beleggen in het fonds ook risico's verbonden. In **het Prospectus** vindt u een volledig overzicht van alle risico's. De belangrijkste lichten we hieronder toe.

Inflatie

De belangrijkste operationele contracten worden langjarig vastgezet en automatisch met inflatiefactoren geïndexeerd. Als de inflatiecijfers hoger uitpakken, stijgen de kosten van het park. De opbrengsten stijgen dan niet per definitie in dezelfde mate mee. Hierin ligt een risico.

Energieproductie

De energieproductie van offshore windparken kan fluctueren. Onder meer door beschikbare wind en windsnelheden en de beschikbaarheid van de turbines. Maar ook de bouw van nieuwe windparken om bestaande windparken heen kan een negatief effect hebben op de productie.

Groencertificaten

Een gedeelte van de omzet wordt verdiend met het verkopen van groencertificaten. Deze prijzen liggen niet vast en kunnen dus veranderen in de toekomst.

Heronderhandelingsrisico's

Bij het heronderhandelen van contracten kunnen prijzen stijgen. Zoals dit nu lijkt te gebeuren met het onderhoudscontract, kan dit ook bij andere overeenkomsten voorkomen.

Elektriciteitsprijzen

Het rendement van offshore windparken is erg afhankelijk van de elektriciteitsprijs. Elektriciteitsprijzen zijn onderhevig aan schommelingen. In het algemeen blijft stroomprijrisico een hoog risico.

Liquiditeitsrisico

Een fonds als deze is naar zijn aard illiquide. Het kan voorkomen dat er onvoldoende geld is om lopende betalingen, o.a. aan kredietnemers, deelnemingen maar ook aan uittrekkende participanten te kunnen verrichten.

¹U leest hier meer over op de website van de ontwikkelaar: <https://parkwind.eu/projects/belwind>

Recente ontwikkelingen

Het afgelopen jaar is er een aantal ontwikkelingen geweest die al in de actuele koers zijn verwerkt. Voor de volledigheid zetten we deze ontwikkelingen hier nog even voor u uiteen. Zo bent u goed op de hoogte.

Bijgestelde productieverwachting

Op 1 april 2023 ondergingen de Zeewind-fondsen een ingrijpende koerswijziging. Hierbij daalde de intrinsieke waarde van het fonds Zeewind Bestaande Parken met circa 14%. Deze verschuiving was voornamelijk te wijten aan herziene verwachtingen met betrekking tot de toekomstige productie van windenergie, wat een belangrijke rol speelt bij de waardering van de windparken. De werkelijke productie het afgelopen jaar lag boven deze verwachting.

Nieuwe windstudie

De achterliggende redenen voor de nieuwe productieverwachting waren divers en complex. We zetten ze hier beknopt uiteen.

1. Nieuwe studies leiden tot lagere verwachte elektriciteitsproductie

Begin 2023 werd een nieuwe windstudie uitgevoerd. Het doel hiervan was om een actueel beeld te krijgen van de omstandigheden van invloed op de prestaties van de windparken.

Deze studies toonden aan dat de gemiddelde windsnelheden op de locaties van de windparken aanzienlijk lager lagen dan aanvankelijk werd aangenomen. Het resultaat: een lagere verwachte elektriciteitsproductie.

2. Wake- en blockage-effect

Met name de bouw van nieuwe windparken in de nabije omgeving had een grotere invloed op de windstromen dan voorheen werd gedacht. Het effect van zogeheten wake- en blockage-effecten op de productie van de bestaande parken bleek groter.

Wake-effect (of: kielzog-effect)

Dit effect beschrijft de impact van de ene turbine op de productie van andere turbines in hetzelfde park (Internal Wake) of turbines in nabijgelegen parken (External Wake).

Blockage-effect (of: blokkade-effect)

Dit effect beschrijft de impact van het verschijnsel dat wind afremt en van richting verandert als het een blokkade nadert. Dit beïnvloedt de productie van de betreffende turbine.

3. Herziene verwachtingen t.a.v. elektriciteitsprijzen

Daarnaast speelde een herziening van de verwachtingen met betrekking tot de elektriciteitsprijzen een rol. Volgens recente studies bleken de prijzen gunstiger te zijn dan aanvankelijk werd aangenomen. Dit had een positief effect op de waardering van sommige windparken, maar woog in het geval van Belwind niet op tegen de overige ontwikkelingen.

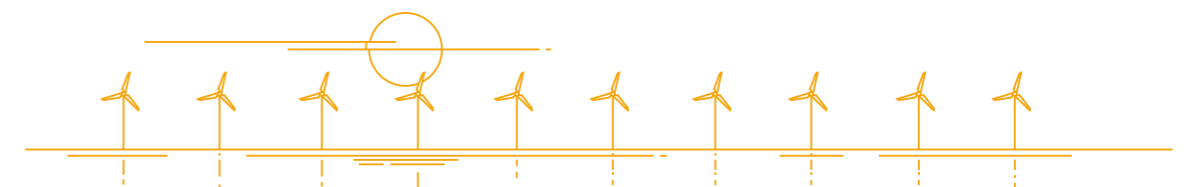
Conservatievere aannames

Eind 2023 heeft Deloitte een onafhankelijke waardering van windpark Belwind uitgevoerd op basis van een nieuw model dat ontwikkelaar Parkwind begin december 2023 beschikbaar stelde. Hieruit volgde een koersdaling van 6,8% op de intrinsieke waarde van fonds Zeewind Bestaande Parken per 1 januari 2024. De redenen voor deze koerswijziging waren enkele conservatievere aannames in het rekenmodel. Die zetten we hieronder voor u uiteen.

1. In het nieuwe rekenmodel week de toekomstverwachting van de productie van de Haliade-turbine af t.o.v. eerdere prognoses.
2. Daarnaast leidde de stabilisatie van de energiemarkt tot lagere prijzen en dus verwachte opbrengsten.
3. Ook de inflatiecorrectie die Deloitte toepaste, had impact.

Uitgebreidere toelichting

Meer uitgebreide toelichting op deze ontwikkelingen is te lezen in onze [kwartaalupdates op meewind.nl](https://www.meewind.nl/kwartaalupdates).



Ontwikkelingen nabije toekomst

Onderhandelingen onderhoudscontracten

Voor het offshore windpark Belwind vinden er gesprekken plaats met verschillende partijen over een verlenging van haar belangrijkste onderhoudscontracten. De partijen worden beoordeeld op zowel prijs als scope van haar dienstverlening.

Een nieuw onderhoudscontract kan een negatieve impact hebben op de waardering van Belwind bijvoorbeeld door toegenomen kosten op basis van inflatie.

Onderhandelingen stroomcontract

Ook wordt er onderhandeld over een nieuw stroomcontract. In deze zogeheten PPA (Power Purchase Agreement) wordt voor meerdere jaren een vaste prijsafspraken vastgelegd over de afname van de energie die Belwind produceert. Dat kan gunstig zijn met het oog op schommelende energieprijzen.

Beperking overwinsten energieproducenten

Binnen de EU en in België worden er maatregelen getroffen om de overwinsten van energieproducenten te kunnen beperken. Hoewel dit in de toekomst mogelijk anders kan uitpakken, is op dit moment de verwachting vanuit de ontwikkelaar van Belwind dat dit geen impact heeft op basis van de huidige belastingopgave.

Over Meewind

Onze missie

Meewind is een pionier op het gebied van hernieuwbare en duurzame energie. Met onze investeringen en fondsen hebben we als doel de energietransitie te versnellen en zo een positieve bijdrage te leveren aan haar omgeving, de gemeenschap en het milieu.

Onze missie: streven naar een samenleving met CO₂-nuluitstoot voor een schone en duurzame toekomst.

Onze visie en strategie op duurzaamheid wordt nader toegelicht in het Meewind Duurzaamheidsbeleid.

Wat we doen

Wij investeren met 12.500 participanten via verschillende fondsen in groene energieprojecten. Uiteraard onder toezicht van de AFM. Met ruim 320 miljoen belegd vermogen maken we impact. Zowel financieel voor onze deelnemers, als maatschappelijk.

Dat gaat goed. We hebben vele mooie energieprojecten helpen realiseren; ruim 35. Van geothermie-installaties tot windmolenparken. En van slimme batterij-opslagsystemen tot zonneweides. We zijn de grootste investeerder in aardwarmte in Nederland. Paprika's groeien in "onze" kassen. Het is thuis warm dankzij "onze" groene stroom.

De betrokkenheid van onze participanten zien we terug in onze beoordelingen. Zij geven ons gemiddeld een 7,8 blijkt uit extern onderzoek van Blauw Research.

Overigens: we zijn niet klaar. De energietransitie is nog geen feit; de afhankelijkheid van fossiele energiebronnen is nog niet afgebouwd. Wel zetten we grote stappen. En velen met ons.

Samen maken we ze mogelijk. Voor méér impact. Met een prachtig rendement. In alle opzichten.



Samenvattend

Beleggen in Zeewind Bestaande Parken betekent investeren in een operationeel windpark met een looptijd tot 2037. Het fonds is al jaren gesloten; dat de ingekochte participaties nu worden uitgegeven is wellicht een interessant instapmoment voor u. Een gezond rendement en een concrete bijdrage aan hernieuwbare energie en het terugdringen van CO₂-uitstoot.

Belangrijk om u te realiseren dat:

- de rendementsverwachting van 5,2% over de resterende looptijd is gebaseerd op de huidige rentestand en huidige aannames
- afgelopen jaar een daling heeft gekend door verschillende oorzaken;
- er naar de toekomst toe risico's van kracht zijn waar rekening mee gehouden moet worden;
- u risico loopt wanneer u belegt, u kosten maakt en uw inleg (deels) kunt verliezen.
- dit document geen vervanging is voor [het Prospectus](#) of [het Essentiële-Informatiedocument](#).

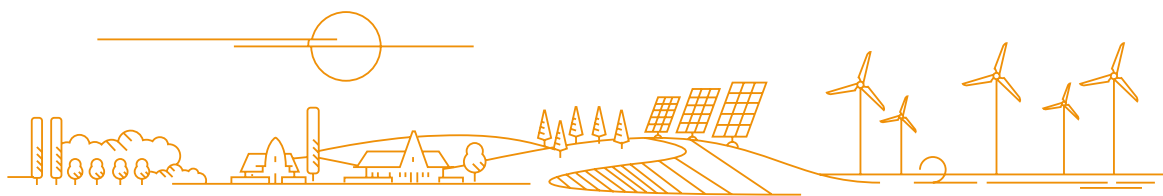


Let op Beleggen kent risico's en brengt kosten met zich mee. U kunt (een deel) van uw inleg verliezen. In het verleden behaalde resultaten bieden geen garantie voor de toekomst. Het verwachte rendement is een schatting van het toekomstige rendement over de resterende looptijd, op basis van gegevens uit het verleden en kan positiever of negatiever uitvallen.

Uw rendement hangt af van hoe de markt presteert, van belastingen i.c.m. met uw persoonlijke situatie en hoe lang u de belegging aanhoudt. Voor meer informatie bekijkt u [het Essentiële-Informatiedocument](#). Hierin vindt u een overzicht van mogelijke scenario's.

Disclaimer:

De gepresenteerde informatie bestaat uit een momentopname en wordt naar beste invulling gepresenteerd. Hiermee willen we te kennen geven dat de verstrekte informatie veranderd kan zijn op het moment van lezen. Met informatie wordt bedoeld, alle cijfers, indices, assumpties, berekeningen, prognoses, berekeningen, analyses, limitaties, commentaren en conclusies die vermeld zijn in dit rapport. De informatie is dus slechts indicatief en biedt geen garantie in welke zin dan ook.



meewind