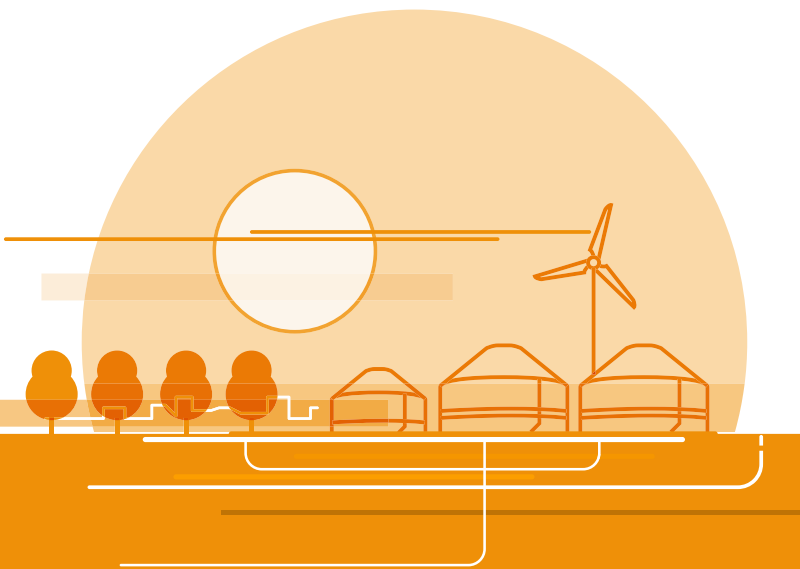


reclame

Duurzaam bouwen aan uw vermogen met maandbeleggen

Zo werkt dat



meewind



Elke maand een beetje...

Dat telt op. Voor uzelf, uw (klein)kinderen en de wereld.

Bij Meewind belegt u écht duurzaam. Voor gezond financieel én maatschappelijk rendement. U investeert in groene energieprojecten en -bedrijven die werken aan slimme, duurzame energieoplossingen. Voor minder CO₂, minder afhankelijkheid van fossiele bronnen en minder opwarming van onze aarde.

U heeft bij Meewind de keuze uit verschillende duurzame fondsen. Nadat u bent ingestapt, kunt u ervoor kiezen gestaag uw duurzame vermogen extra uit te bouwen. Door periodiek een vast bedrag in te leggen: maandbeleggen noemen we dat.

In dit dossier leest u er alles over. De voordelen ervan, hoe u zelf uw bedrag plus de frequentie van uw automatische storting inregelt en hoe u er Nederland steeds een beetje groener mee maakt. Leest u mee?

We benadrukken graag: dit stuk is een marketinginstrument, bedoeld om u te informeren en te overtuigen. Het is geen contractueel bindend document. Noch is het een wettelijk voorgeschreven informatiedocument. Leest u naast dit document ook het Prospectus en het Essentiële-informatiedocument van het fonds waarin u overweegt in te stappen? Zo kunt u goed geïnformeerd beslissen of beleggen in een van de fondsen van Meewind iets voor u is.

Wat is maandbeleggen?

Periodiek beleggen, gespreid investeren, automatisch beleggen: bij maandbeleggen legt u op een vast moment een vast bedrag in. Al vanaf €25,- per maand. Via een automatische incasso, dus zonder dat u er omkijken naar heeft. Zie het als een abonnement op duurzaam investeren.

Beleggen kent vele vormen. Korte termijn speculeren, lange termijn investeren. Incidenteel een grotere som inleggen, sporadisch wat kleinere bedragen bijstorten. Wanneer het goed gaat met een fonds, of juist wanneer de koers wat is gezakt... Bij maandbeleggen kiest u voor consistentie: u investeert regelmatig een vast bedrag. Ongeacht marktomstandigheden, ongeacht het moment in het jaar, ongeacht de koers.

U kiest zelf de frequentie. Maandelijks, per kwartaal of om het half jaar. Afhankelijk van wat u prettig vindt, van wat u kunt missen en van hoe snel u uw beleggingsportefeuille wil laten groeien. Voor uw eigen pensioen bijvoorbeeld, een appeltje voor de dorst of voor uw (klein)kinderen.

Bij Meewind kunt u al maandbeleggen vanaf €25,- per maand, nadat u een initiële storting heeft gedaan van €250,- in het Energie Transitiefonds of €1.000,- in het Groenfonds Regionaal Duurzaam. Zo bouwt u uw beleggingen over tijd verder uit. En werkt u ondertussen mee aan het stapje voor stapje verduurzamen van Nederland.

De kosten op een rij

Bij beleggen komen kosten kijken, we zetten ze hieronder voor u op een rij.

Beleggingskosten bij Meewind

Fondskosten	Bij Meewind betaalt u 1,7% fondskosten per jaar. In de rendementen die wij vermelden, zijn deze kosten al verwerkt.
Prestatievergoedingen	Bij Meewind werken we niet met prestatievergoedingen.
Emissiekosten	Over uw inleg betaalt u eenmalig 3% emissiekosten.
Verkoop-/overschrijvingskosten	Verkoopt u uw belegging in het Energie Transitiefonds of schrijft u deze over, dan worden er géén kosten berekend.

Waarom kiezen voor Meewind-maandbeleggen?

Elke maand een vast bedrag inleggen kent meerdere voordelen. In de kern bouwt u structureel, over een langere periode, vermogen op. Voor uzelf of uw (klein)kinderen. Interessant wanneer u investeert met het oog op de toekomst. De voordelen:

1

Grote (duurzame) impact, kleine effort

Veel geld nodig om veel rendement te maken? Nee hoor. Legt u iedere maand €250 opzij, dan heeft u na een jaar al €3.000 gespaard. Belegt u dit bedrag maandelijks, dan gaan daar wat kosten af en rendeert het bedrag vervolgens. Zo groeit het kleine bedrag dat u nauwelijks mist, iedere maand door. Plus: met uw kleine investeringen geeft u de groene energieprojecten en -bedrijven in wie wij investeren steeds weer een steuntje in de rug!

2

Rust is goud waard

Beleggen kan stressvol zijn. Vooraf: moet ik nu instappen? En voor welk bedrag? En achteraf: heb ik de juiste keuze gemaakt of had ik nog even moeten wachten? Maandbeleggen geeft u rust. Er is nooit een “verkeerd” moment; uw beleggingen lopen rustig door. Goed geregeld!

3

Lange termijn-strategie

Duurzaam beleggen is toekomstgericht beleggen. U bouwt immers mee aan een Nederland met meer toekomstbestendige, groene energie-oplossingen. Voor een gezonder morgen, ook financieel.

Deze visie matcht mooi met maandbeleggen. Daarmee bouwt u over tijd gestaag naar uw beleggingsdoel toe. Geen grote halen snel thuis, maar duurzaam bouwen aan een pensioenpotje, een appeltje voor de dorst, voor de studie van uw kinderen of kleinkinderen.

4

Geen omkijken naar

Bij maandbeleggen stelt u één keer uw automatische incasso in. En klaar is kees. Zo gemakkelijk kan het zijn.

5

Flexibel: zó aangepast

Tijden veranderen. Overwegingen en financiële ruimte veranderen mee. Mocht u de frequentie van uw inleg willen updaten, of het bedrag willen ophogen of verlagen, dan is dat zó gepiept. Kwestie van inloggen op mijn.meewind.nl en de instellingen wijzigen.

Wat is een mooi maandbedrag?

Hét perfecte maandbedrag bestaat niet. Waar u goed aan doet qua inleg, hangt af van uw persoonlijke omstandigheden én overwegingen. Enkele handvatten op een rij.

1

Wat heeft u beschikbaar?

Over het algemeen geldt: beleg enkel geld dat u over een langere periode van tijd kunt missen. Bij Meewind kunt u 4 keer per jaar een verkoopverzoek indienen: 1 januari, 1 april, 1 juli en 1 oktober. Belangrijk dat u niet financieel in de knel komt omdat u niet direct uw vermogen kunt opnemen.

Bij maandbeleggen in het bijzonder geldt: wat kunt u maandelijks veilig opzij zetten? Dat is uiteraard voor iedereen anders. De één is bereid meer concessies te doen met het oog op het opbouwen van vermogen dan de ander. Kiest u liever voor meer beleggen en een keertje minder uit eten, of iets minder uitgeven in de winkelstraat? Of legt u alleen in wat echt “over” is? U voelt zelf aan wat het beste past bij u.

Let op: dit is een beleggingsrisico: onze fondsen zijn naar hun aard illiquide.

2

Waar werkt u financieel naartoe?

Bouwt u aan een potje voor wanneer u stopt met werken? Hoeveel geld zou u dan graag beschikbaar hebben?

Geeft u graag uw (klein)kinderen een steuntje in de rug als zij 18 zijn? Wat zou dat steuntje moeten dekken: een complete studie of een weekje naar de zon?

Belangrijk dat uw inleg in lijn is met uw beleggingsdoelstellingen. Natuurlijk kunt u niet exact voorspellen hoeveel uw vermogen is gegroeid over bijv. 10 jaar. Koersen fluctueren; u kunt uw inleg ook (deels) verliezen. Maar u kunt op basis van het verwachte rendement van het fonds dat u op het oog heeft wel een globale inschatting maken wat er minimaal nodig is om uw streefdoel te bereiken. In het Essentiële-Informatiedocument leest u per fonds wat u over een periode van 5 jaar kunt verwachten op basis van verschillende scenario's. Goed om die erbij te pakken.



3

Welke tijdshorizon heeft u voor ogen?

Het ligt voor de hand maar we noemen het voor de volledigheid toch graag: wanneer u een bepaald bedrag wilt realiseren in 5 jaar, zal u meer moeten inleggen iedere maand dan wanneer u 15 jaar de tijd heeft.

Goed om even vooruit te kijken qua inkomsten en uitgaven. Bent u van plan minder te gaan werken over een paar jaar? Of gaat u binnen nu en 5 jaar waarschijnlijk verhuizen en een stapje omhoog qua vaste lasten? Kunt u dan hetzelfde bedrag missen per maand of moet u dat dan bijstellen?

4

Welke impact wilt u maken?

Duurzaam beleggen doet u niet enkel voor uw eigen portemonnee. U helpt er concrete projecten mee realiseren en bedrijven mee groeien die werken aan slimme, groene energie-oplossingen. Hoe meer u investeert, hoe groter de stappen die zij kunnen zetten, hoe groter de impact die u maakt. Een factor om mee te nemen in uw overwegingen!

5

Hoeveel risico durft u aan?

Bij beleggen komen risico's kijken. Voor onze fondsen geldt altijd het liquiditeitsrisico, kredietrisico en duurzaamheidsrisico. Dit risico is relatief gezien even groot bij een omvangrijker bedrag dan bij een kleinere som. Het effect van eventueel verlies kan echter zwaarder wegen als het om grotere bedragen gaat. Neem dat mee in uw afweging hoeveel u maandelijks inlegt.

Maandbeleggen instellen: zó gedaan

Om maandelijks per automatische incasso bij Meewind te beleggen heeft u een actieve positie nodig in het fonds waarin u wilt investeren. Daarna is het een kwestie van instellen via mijn.meewind.nl.

Voor ons Groenfonds Regionaal Duurzaam geldt dat u een actieve positie moet hebben van €1.000,-. Voor het Energie Transitiefonds geldt een bedrag van €250,-.

Het instellen van uw maandelijkse inleg kan op twee manieren:

1

Direct inregelen bij uw eerste storting

Wanneer u uw eerste storting doet via mijn.meewind.nl, kunt u direct aangeven of u ook wilt starten met maandbeleggen. U komt die vraag vanzelf tegen. U geeft aan welk bedrag u wilt inleggen en welke frequentie u wilt aanhouden. Naderhand kunt u dit altijd weer aanpassen onder het tabblad “Fondsen”!

2

Op ieder moment via mijn.meewind.nl/maandbeleggen

Logt u in bij mijn.meewind.nl dan ziet u meteen in het openingsscherm een linkje naar “Maandbeleggen”. U vindt deze link ook onder het tabblad “Fondsen”. Kan niet missen!

U geeft uw gewenste bedrag aan en hoe vaak in het jaar u wilt inleggen. Dit kunt u daarna altijd weer aanpassen via “Maandbeleggen wijzigen” onder het tabblad “Fondsen”.

Ga nu voor maandbeleggen →



In welke fondsen kan ik maandbeleggen?

U kunt maandbeleggen in ons Energie Transitiefonds (met een startbedrag van €250) en ons Groenfonds Regionaal Duurzaam (met een actieve positie van €1.000).

Energie Transitiefonds

- ✓ Dit fonds investeert in bedrijven die voorlopen met duurzame energieoplossingen
- ✓ Dit fonds investeert momenteel in Greenchoice en Leap24



Loop geen onnodig risico.

1 2 3 4 5 6 7

Lager risico Hoger risico

Lees het essentiële-informatiedocument.

DIT IS EEN VERPLICHTE MEDEDELING

Stap nu in →

Groenfonds Regionaal Duurzaam

- ✓ Dit fonds investeert in lokale duurzame energieprojecten met een groenverklaring
- ✓ Beleg met mogelijk belastingvoordeel



Loop geen onnodig risico.

1 2 3 4 5 6 7

Lager risico Hoger risico

Lees het essentiële-informatiedocument.

DIT IS EEN VERPLICHTE MEDEDELING

Stap nu in →

Iedere maand een beetje investeren in de toekomst van uw (klein)kinderen

U kunt maandbeleggen voor uzelf, maar ook voor uw kinderen of uw kleinkinderen. Wat handige info daarbij op een rij.

Maandelijks investeren voor uw kinderen (18-)

Voor uw minderjarige kinderen opent u zelf een Meewind-beleggingsrekening. Deze valt onder uw beheer tot uw kind 18 is. Daarna gaat het account officieel over naar uw kind.

Via mijn.meewind.nl/rekening-openen selecteert u het rekeningtype “Voor mijn kind”. U doet een eerste storting van €1.000,- voor het Groenfonds Regionaal Duurzaam en/of €250,- voor ons Energie Transitiefonds en vult uw maandbedrag in.

Wordt uw kind 18, dan bevriezen we het account en wordt uw tegenrekening verwijderd. Wilt u nog doorbeleggen voor uw kind? Dat kan. U voegt dan de Meewind beleggingsrekening van uw kind aan uw eigen account toe als stortingsrekening.

Uw volwassen kind supporten (18+)

Ook voor volwassen kinderen kunt u maandbeleggen. Uw kind en uzelf openen in ieder een eigen Meewind beleggingsrekening. U voegt de rekening van uw kind toe als stortingsrekening in uw eigen account en stelt maandbeleggen in. Zo deelt u uw groene ambities met de volgende generatie en helpt u hen bouwen aan duurzaam vermogen.

Iedere maand een beetje voor uw kleinkind

Voor uw kleinkind(eren) geldt: de ouders of voogd openen een Meewind beleggingsrekening voor hen. U voegt in uw eigen Meewind account die rekening toe als stortingsrekening en stelt maandbeleggen in voor die rekening. Een mooie manier om mee te bouwen aan een duurzame toekomst voor de generaties na u!

[Ga nu voor maandbeleggen voor uw \(klein\)kinderen →](#)

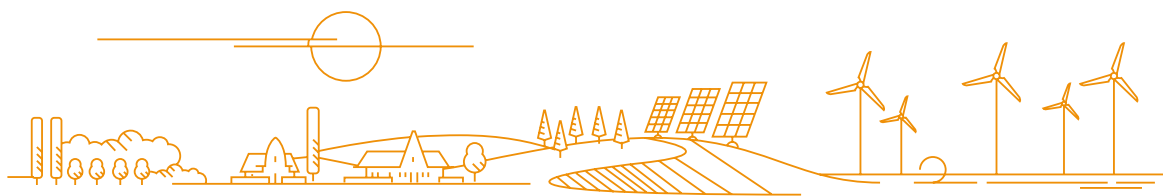


A young boy and girl are walking on a beach, looking out at the ocean. The boy is on the left, wearing a grey t-shirt, and the girl is on the right, wearing a purple t-shirt and colorful shorts. They are both looking towards the right side of the frame. The background shows the ocean with waves and a clear blue sky.

meewind

Disclaimer:

De gepresenteerde informatie bestaat uit een momentopname en wordt naar beste invulling gepresenteerd. Hiermee willen we te kennen geven dat de verstrekte informatie veranderd kan zijn op het moment van lezen. Met informatie wordt bedoeld, alle cijfers, indices, assumpties, berekeningen, prognoses, berekeningen, analyses, limitaties, commentaren en conclusies die vermeld zijn in dit rapport. De informatie is dus slechts indicatief en biedt geen garantie in welke zin dan ook.



meewind