

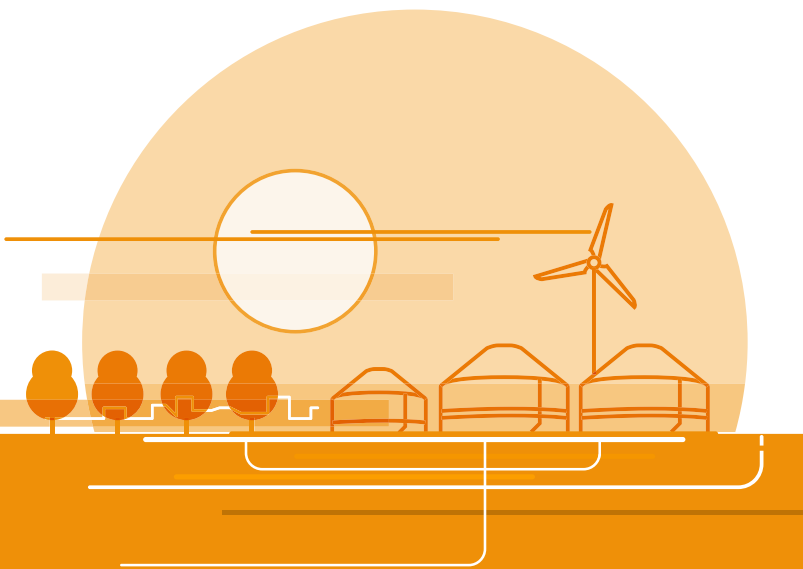
reclame

meewind

NADERE TOELICHTING

Energie Transitiefonds

Stap weloverwogen in



meewind

Energie Transitiefonds

Alles over beleggen in ons Energie Transitiefonds: van beleggingsbeleid tot de rol van snelladen.

Geef groene bedrijven wind mee

Met ons Energie Transitiefonds investeren we in bedrijven die vooroplopen in groene energieoplossingen. Ze dragen stuk voor stuk concreet bij aan de energietransitie bij u in de buurt, aan een gezonde samenleving en een dito rendement. Voordat u instapt in ons fonds, moet u precies weten waarin u gaat investeren. En op welke manier dat gebeurt, welke risico's daarbij gelden. Dat leest u in dit dossier.

Zo belegt u bij Meewind

De eerste, meer formele hoofdstukken schetsen een compleet beeld van beleggen in het fonds in het algemeen. U leest o.a. over de doelstelling van het fonds, hoe vaak wij nieuwe participaties uitgeven, op welke kosten u kunt rekenen en op welke manier u uw participaties kunt verkopen. We staan ook stil bij de voordelen die het fonds u biedt én de risico's die u daarbij loopt.

Ons Energie Transitiefonds onder het vergrootglas

Daarna zoomen we in: we stellen de bedrijven aan u voor waarin ons Energie Transitiefonds investeert en diepen daarbij de technieken uit. Wat is de rol van deze bedrijven in de energietransitie? En welke uitdagingen ondervinden zij in de markt? Zo weet u precies waar u in investeert wanneer u kiest voor écht duurzaam beleggen via ons Energie Transitiefonds.

We hopen dat u ervoor kiest de groene bedrijven waarin wij investeren wind mee te geven. De energietransitie kan uw bijdrage, zoals u weet, goed gebruiken.

Met vriendelijke groet,

Chrisbert van Kooten
Algemeen Directeur Meewind

We benadrukken graag: dit stuk is een marketinginstrument, bedoeld om u te informeren en te overtuigen. Het is geen contractueel bindend document. Noch is het een wettelijk voorgeschreven informatiedocument. Leest u naast dit document ook het [Prospectus](#) en het [Essentiële-informatiedocument](#)? Zo kunt u goed geïnformeerd beslissen of beleggen in ons fonds iets voor u is.

Inhoud

DEEL I – Zo belegt u in het Energie Transitiefonds

1. Over het Energie Transitiefonds	6
1.1 Doelstelling	6
1.2 Hierin beleggen we als artikel 9 fonds	6
1.3 Duurzaamheid	7
1.4 Het fonds in cijfers	10
1.5 Mijn.meewind.nl	10
2. Over uw deelname	11
2.1 Participaties kopen	11
2.2 Lange termijn belegging	12
2.3 Dividend & dividendbelasting	12
2.4 De kosten	13
2.5 Belangrijke documenten	14
2.6 Contant uitkeren	14
2.7 Resumé: video	15
3. De risico's	16
3.1 De risico-indicator: 4 op een schaal van 7	16
3.2 Extra aandacht voor: krediet-, duurzaamheids- en liquiditeitsrisico	17
4. Uw voordelen	18
5. In het verleden behaalde resultaten...	19
5.1 Het historisch rendement	19
5.2 Toekomstig rendement	20

DEEL II – Deze projecten geeft u wind mee

1. Energielevering	22
1.1 Missie	22
1.2 Activiteiten	23
1.3 Verdienmodel	24
1.4 Uitdagingen & Risico's	24
1.5 Voordelen	25
2. Infrastructuur	26
2.1 Missie	26
2.2 Activiteiten	27
2.3 Verdienmodel	27
2.4 Uitdagingen & Risico's	28
2.5 Voordelen	28

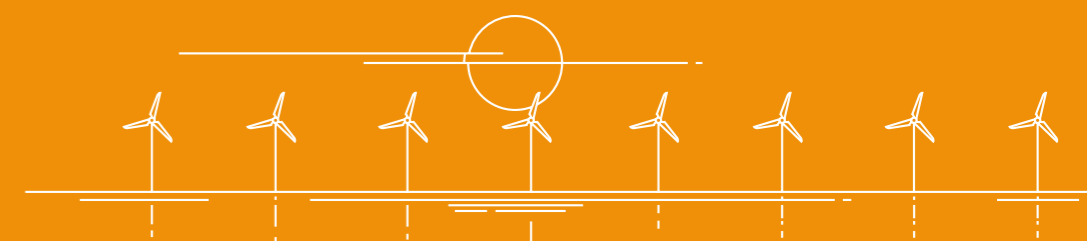
DEEL III – De toekomst van ons Energie Transitiefonds

1. Missie	31
2. Toekomstige projecten	32

DEEL I

Zo belegt u in het Energie Transitiefonds

In dit deel leest u over beleggen in ons Energie Transitiefonds in het algemeen. Van doelstelling tot dividendbelasting. Over kosten, hoe u in- en uitstapt en de voordelen.

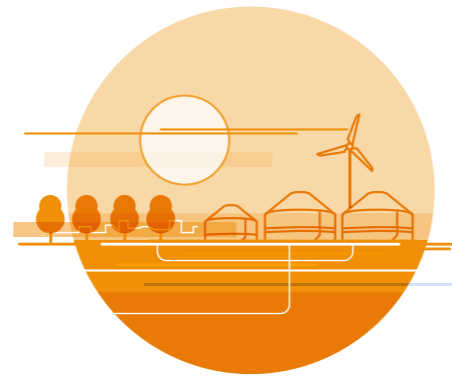


1. Over het Energie Transitiefonds

We starten met alles wat u moet weten over participeren in ons Energie Transitiefonds als zodanig. Dat is soms wat technisch juridisch; soms juist prettig praktisch.

1.1 Doelstelling

Meewind wil samen met daadkrachtige particulieren de energietransitie helpen versnellen. Ons Energie Transitiefonds heeft als doel samen met haar participanten te beleggen in duurzame projecten en te delen in de opbrengsten, voor rekening en risico van de deelnemers. Het gaat hierbij om bedrijven die zich bezighouden met de ontwikkeling, realisatie en exploitatie van duurzame energieprojecten die o.a. leiden tot minder CO₂-uitstoot.



1.2 Hierin beleggen we als artikel 9 fonds

Op basis van haar beleggingsbeleid investeert het Energie Transitiefonds in bedrijven die bijdragen aan het terugdringen van CO₂-uitstoot om de opwarming van de aarde en klimaatverandering te beperken.

Dit doet het fonds door op 2 manieren te investeren:

1. primair door aandelen in een onderneming te verwerven (eigen vermogen in het risico-dragend kapitaal van bedrijven); en
2. secundair door (achtergestelde) leningen uit te geven.

Momenteel gaat het om projecten in: opwekking (warmte, gas en elektriciteit), distributie (energielevering en distributie), toepassing (mobiliteit en gebouwen) en leveringszekerheid (batterij/opslag).

Omdat het fonds 100% is gericht op het bijdragen aan de energietransitie, is het officieel geclassificeerd als 'Artikel 9' of 'donkergroen' in lijn met de SFDR. Dat wil zeggen: u belegt écht duurzaam.

1.3 Duurzaamheid

Meewind is een pionier op het gebied van hernieuwbare en duurzame energie. Met haar investeringen en fondsen heeft zij als doel de energietransitie te versnellen en zo een positieve bijdrage te leveren aan haar omgeving, de gemeenschap en het milieu.

Onze missie: streven naar een samenleving met CO₂-nuluitstoot voor een schone en duurzame toekomst.

Onze visie en strategie op duurzaamheid wordt nader toegelicht in het Meewind [Duurzaamheidsbeleid](#). We geven u hieronder een korte introductie ervan.

Ontwikkelingen

In overeenstemming met het Akkoord van Parijs, werkt Nederland toe naar een zoveel mogelijk CO₂ vrije toekomst in 2050. De doelen volgens het Klimaatakkoord (2019):

- 49% minder broeikasgasuitstoot in 2030 ten opzichte van 1990;
- en 95% minder in 2050.

Deze doelen zijn ook vastgelegd in de Klimaatwet (2022). In Europees verband wordt er gesproken om de doelstelling te verruimen tot 55% reductie in 2030 in het kader van Fit for 55.

Mede door de oorlog in Oekraïne en de Europese afhankelijkheid van Rusland als energieleverancier is duidelijk dat de transitie nog urgenter is. Daartoe heeft de Europese Commissie voorgesteld dat de lidstaten o.a. gaan sturen op energiebesparingen, meer verschillende energieleveranciers en zo snel mogelijk minder fossiele afhankelijkheid.

De omslag naar een Nederland zonder fossiele energie brengt ingrijpende veranderingen met zich mee. Meewind is ervan overtuigd dat zij in deze transitie een belangrijke rol heeft te vervullen.

De doelen uit het Klimaatakkoord op een rijtje:

Duurzame energiebronnen	In 2030 komt 70 procent van alle elektriciteit uit hernieuwbare bronnen.
Gebouwde omgeving	In 2050 moeten 7 miljoen woningen en 1 miljoen gebouwen van het aardgas af. Stap 1: 1,5 miljoen bestaande woningen in 2030.
Industrie	In 2050 is de industrie circulair en stoot vrijwel geen broeikasgas meer uit.
Landbouw en landgebruik	In 2050 moet de landbouw en het landgebruik klimaatneutraal zijn.
Mobiliteit	Mobiliteit in 2050 is emissieloos en van hoge kwaliteit.

Onze visie

Om de fossiele afhankelijkheid in te perken en 100% duurzame energie te produceren zijn gerichte maatregelen en innovaties nodig. En hiervoor zijn geld en maatschappelijk draagvlak nodig.

Meewind wil de middelen bijeenbrengen om CO₂-reductie in het algemeen, en de energietransitie in het bijzonder, financieel mogelijk te maken. Met beleggingsfondsen die beleggen in groene en rendabele projecten, waarmee waarde wordt gecreëerd voor de beleggers en de wereld om ons heen.

We investeren exclusief in hernieuwbare bronnen en projecten die de leveringszekerheid van de energievoorziening waarborgen. Zo streven we naar een betrouwbare, klimaatvriendelijke en betaalbare energievoorziening.

Impact en de Meewindaanpak

Meewind wil relevant zijn door het verschil te maken en te helpen de energietransitie tot stand te brengen. We hanteren het nationale Klimaatakkoord als leidraad om onze impact te realiseren.

Hierbij hebben we een sterke focus op bedrijven die vooroplopen in groene-energieoplossingen; ondernemers en ondernemingen die een versnelling tot stand brengen in het behalen van de gestelde doelen.

Meewind investeert vanuit verschillende beleggingsfondsen. Elk met een eigen investeringsfocus. En stuk voor stuk 100% gericht op de energietransitie met uitsluitend beleggingen met een duurzame milieudoelstelling volgens de SFDR. De fondsen worden geclassificeerd als 'Artikel 9' of 'donkergroen'.

Investeringsfocus Meewind

Meewind kan investeren gedurende een belangrijk deel van de levenscyclus van projecten en ondernemingen. Mits de investering de realisatie ervan mogelijk maakt, en/of bijdraagt aan het maatschappelijk draagvlak. Denk aan de (late) ontwikkel-, bouw-, en exploitatiefase van een project. Of de scale-up fase van een onderneming: technologie bewezen, businessmodel en markt duidelijk, groei wordt ingezet.

We investeren daarbij binnen de kaders van het Klimaatakkoord in relevante sectoren. In ons volledige [Duurzaamheidsbeleid](#) leest u terug welke precies. Zoomen we in op ons Energie Transitiefonds, dan gaat het voornamelijk om duurzame energiedistributie en duurzame mobiliteit.

1.4 Het fonds in cijfers

- Aantal participanten in het fonds: ruim 9.000
- Totaal belegd vermogen 2023: 120 miljoen
- Aantal investeringen: 2
- Start fonds: 1-1-2019
- Looptijd 20 jaar
- Beheerder: Meewind

1.5 Mijn.meewind.nl

Beleggen in het Energie Transitiefonds verloopt via uw online dossier op mijn.meewind.nl. Hier kunt u storten, bijstorten, de prestaties van uw fonds inzien, wijzigingen doorvoeren en vindt u alle belangrijke documenten en (persoonlijke) overzichten terug van alle fondsen waarin u belegt bij Meewind. Een beknopte versie van uw dossier vindt u in onze app die u kunt downloaden via de AppStore en de Google Play.



Ga naar de
AppStore



Ga naar
Google Play



2. Over uw deelname

Doet u mee met het Energie Transitiefonds, dan wordt uw inleg omgezet in participaties. Uw inleg wordt geïnvesteerd in duurzame bedrijven.

2.1 Participaties kopen

Het Energie Transitiefonds is een zogeheten besloten fonds voor gemene rekening, oftewel een “closed-end fund”. Dat betekent dat er een maximum aantal participaties wordt uitgegeven die niet vrij verhandelbaar zijn. In dit geval gaat het om maximaal 250.000 participaties. Is dit maximum behaald, dan worden er geen nieuwe participaties vrijgegeven.

Eens per maand uitgifte van participaties

Zolang de voorraad strekt, worden maandelijks nieuwe participaties uitgegeven. U kunt dus iedere maand instappen, tegen de op dat moment geldende intrinsieke waarde.

Participatie: recht van deelneming

Participeert u in het fonds dan koopt u rechten van deelneming in het fonds. Dus niet in een specifiek project of activum waar het fonds eigenaar van is, zoals aandelen in een specifiek bedrijf of één laadpaal in het bijzonder.

Vanaf het moment dat de participaties op uw naam staan, wordt uw inleg doorlopend geïnvesteerd in bestaande en/of nieuwe projecten.

Tot vier keer per jaar kunt u een verzoek indienen om (een deel van) uw participaties te verkopen. Hierover in hoofdstuk 2.6 meer.

Eenmalige storting: minimale inleg €250,-

U kunt al instappen vanaf een eenmalig bedrag van €250,-. U begrijpt, hoe kleiner uw inleg, hoe kleiner uw mogelijk verlies en hoe kleiner uw mogelijke opbrengst.

Initiële looptijd: 20 jaar

Het fonds heeft in ieder geval een looptijd van 20 jaar vanaf de start van het fonds in 2019. Met goedkeuring van de participanten kan deze periode tot 3 keer toe verlengd worden met 5 jaar.

Bijstorten of overschrijven

Na uw eerste inleg, kunt u heel eenvoudig (periodiek) bijstorten. Of uw participaties overschrijven naar een ander Meewind-fonds (zonder emissiekosten).

Maandbeleggen: v.a. €25,- per maand (+ €250,-)

Naast sporadisch bijstorten, kunt u ook kiezen voor maandbeleggen: u stelt dan een automatische incasso in voor een bedrag naar keuze. Uw vermogen groeit ieder maand een beetje, u spreidt uw risico en heeft er geen omkijken naar.

Goed om te weten: maandbeleggen kan wanneer u in ieder geval eenmalig €250,- (excl. emissiekosten) heeft gestort in het fonds.

2.2 Lange termijn belegging

Het Energie Transitiefonds investeert in projecten voor de lange termijn op basis van een zogeheten buy-and-hold strategie. Het rendement wordt dus over die gehele periode gemaakt. Het is daarom raadzaam om uw participaties minimaal voor een periode van 5 jaar aan te houden.

Dat het fonds een buy-and-hold strategie hanteert, wil niet zeggen dat het nooit een project zou verkopen als daar aanleiding toe is. Dat kan dus voorkomen.

2.3 Dividend & dividendbelasting

Het Energie Transitiefonds keert in beginsel geen dividend uit maar investeert eventuele beschikbare liquide middelen opnieuw in duurzame projecten. Aandachtspunt hierbij is diversificatie van het portfolio.

Eventueel gemaakt rendement kunt u wel contant laten uitkeren. Dat kan kosteloos eens per kwartaal.

Het fonds kwalificeert als fiscaal transparant. Dit betekent dat dividenduitkeringen worden toegerekend aan de participanten; het fonds kan de ingehouden dividendbelasting niet verrekenen. Dit verrekenen doet u als participant zelf bij uw belastingaangifte, naar rato van uw belang in het fonds.

2.4 De kosten

Bij beleggen komen kosten kijken. Eenmalige kosten wanneer u instapt en doorlopende kosten zolang u participeert. U ziet ze hieronder op een rijtje:

Beleggingskosten bij Meewind

Fondskosten	Bij Meewind betaalt u 1,7% fondskosten per jaar. In de rendementen die wij vermelden, zijn deze kosten al verwerkt.
Prestatievergoedingen	Bij Meewind werken we niet met prestatievergoedingen.
Emissiekosten	Over uw inleg betaalt u eenmalig 3% emissiekosten.
Verkoop-/overschrijvingskosten	Verkoopt u uw belegging in het Energie Transitiefonds of schrijft u deze over, dan worden er géén kosten berekend.

Effect van deze kosten op het rendement per jaar bij een belegging van EUR 10.000

Enmalige kosten	Instapkosten Uitstapkosten	€ 300,- € -	Het effect van kosten wanneer u uw inleg doet. Het effect van kosten wanneer uw belegging vervalt.
Lopende kosten	Beheerkosten en andere administratiekosten- of exploitatiekosten Transactiekosten	€ 164,90 € -	Het effect van de kosten die we jaarlijks berekenen voor het beheer van uw beleggingen. Het effect van de kosten wanneer wij onderliggende beleggingen voor het product aankopen of verkopen.
Incidentele kosten	Prestatievergoedingen Carried Interest	€ - € -	Niet van toepassing.
Totaal		€ 464,90	

2.5 Belangrijke documenten

Er zijn twee belangrijke documenten die u moet raadplegen voordat u een beleggingsbeslissing neemt:

1. Het **Prospectus** waarin u alle relevante informatie vindt. Ook de heel technische en juridische;
2. Het **Essentiële-Informatiedocument** waarin u leest over de risico's, de kosten, de mogelijke winsten en verliezen.

2.6 Contant uitkeren

Participanten hebben de mogelijkheid om hun beleggingen of een deel ervan vier keer per jaar te verkopen. De specifieke data voor verkoop zijn 1 januari (31 december voor Groenfonds Regionaal Duurzaam), 1 april, 1 juli en 1 oktober.

Op dat moment geldende intrinsieke waarde

Bij verkoop koopt het fonds de participaties terug tegen de op dat moment geldende intrinsieke waarde. Participanten kunnen een verzoek tot contante uitkering doen via het online dossier vóór het einde van elk kwartaal.

Closed-end fund

Aangezien het Energie Transitiefonds als een "closed-end fund" wordt aangemerkt, is het fonds verplicht om participaties terug te kopen. Echter, het fonds zal zich inspannen om participaties terug te kopen, zover dit redelijkerwijs mogelijk is en afhankelijk van de liquiditeit van het fonds.

Het is essentieel dat participanten de specifieke voorwaarden, kosten en eventuele beperkingen raadplegen die van toepassing zijn op het indienen van verzoeken tot contante uitkering, zoals beschreven in de **Prospectus**.

2.7 Resumé: video

Alles nog even beknopt op een rij in deze video! Kijkt u mee?



3. De risico's

Beleggen kent risico's, ook in het Energie Transitiefonds. Belangrijk dus dat u zich goed inleest voordat u start met beleggen. We lichten de risico's hieronder kort toe.



3.1 De risico-indicator: 4 op een schaal van 7

Belegt u in het Energie Transitiefonds, dan investeert u in een fonds dat zich richt op twee duurzame bedrijven. Deze focus biedt kansen, maar het is belangrijk om te weten dat als het ene bedrijf minder positieve resultaten behaalt, dit invloed kan hebben op het gehele fonds. Van u als participant wordt daarom verwacht dat u de risico's van het houden van een participatie in het Fonds, zoals in dit hoofdstuk beschreven, beoordeelt voordat de participaties worden gekocht, en dat u zo nodig uw adviseur(s) raadpleegt. De waarde van uw beleggingen kan zowel stijgen als dalen, en u kunt mogelijk minder terugkrijgen dan u heeft ingelegd. Het is ook mogelijk dat u uw hele inleg verliest).

De risico-indicator is een richtsnoer voor het risiconiveau van dit product ten opzichte van andere producten. De indicator laat zien hoe groot de kans is dat u verliezen op het product lijdt vanwege marktontwikkelingen of doordat er geen geld voor betaling is. We hebben dit product ingedeeld in klasse 4 uit 7; dat is een middelgrote risicoklasse. Dat betekent dat de potentiële verliezen op toekomstige prestaties worden geschat als middelgroot, en dat de kans dat de Beheerder u niet kan betalen wegens een slechte markt aanwezig is.

Het is dus verstandig om alle risico's mee te wegen in uw overweging al dan niet in te stappen. In de volgende paragraaf lichten we er enkele extra uit. En in het [Prospectus](#) vindt u alle risico's die komen kijken bij het Energie Transitiefonds uitgebreid uiteengezet. Bekijkt u die goed?

3.2 Extra aandacht voor: krediet-, duurzaamheids- en liquiditeitsrisico

De risico-indicator van 4 laat u zien hoe u een participatie in het Energie Transitiefonds kunt vergelijken met een belegging in een ander fonds. Maar het zegt nog niets over enkele specifieke risico's die u moet meewegen wanneer u deelneemt in het Energie Transitiefonds, namelijk:

1. Kredietrisico

Dit is het risico dat een kredietnemer of deelneming niet aan haar financiële verplichtingen of verwachtingen kan voldoen waardoor het Fonds een financieel verlies moet verwerken. Hieronder valt ook het tegenpartijrisico en verschillende operationele risico's die een kredietnemer en deelneming mogelijk loopt. Denk aan bouw- en ontwikkelrisico, prijsrisico, technologierisico en het weersrisico.

2. Duurzaamheidsrisico (ook wel: ESG-risico)

Het duurzaamheidsrisico is het risico dat een gebeurtenis of omstandigheid op ecologisch, sociaal of governance gebied (ook wel ESG-risico's genoemd), indien ze zich voordoet, een mogelijk wezenlijk negatief effect op de waarde van de belegging kan veroorzaken. Meewind hanteert een vijftal type duurzaamheidsrisico's: fysieke klimaatrisico's, transitierisico's, milieurisico's, sociale risico's en governance risico's.

3. Liquiditeitsrisico

Dit is het risico dat het Fonds niet genoeg geld heeft om lopende betalingen, waaronder uitstaande verplichtingen aan kredietnemers, deelnemingen en uittredende participanten, te kunnen betalen.

Hieronder valt ook het handelbaarheidsrisico en het inkooprisico. Omdat dit product niet is beschermd tegen toekomstige marktprestaties, kunt u uw belegging geheel of gedeeltelijk verliezen.



4. Uw voordelen

Participeren in ons Energie Transitiefonds kent verschillende voordelen. Denk aan:

✓ Duurzame impact

U helpt bedrijven grote stappen zetten in het terugdringen van CO₂-uitstoot en zo de opwarming van onze aarde.

✓ Lange termijn investering

Het fonds heeft een looptijd van in ieder geval 20 jaar gerekend vanaf 2019. U kunt dus voor langere termijn beleggen in het fonds.

✓ Vermogen gescheiden

Het vermogen van het beleggingsfonds wordt strikt gescheiden van het vermogen van de beheerder

✓ 4 keer per jaar contant uitkeren

U kunt tot maximaal 4 keer per jaar contant uit laten keren (mits het fonds voldoende liquide middelen heeft).



✓ Rendement

Doelstelling van 6% tot 7% netto rendement per jaar.

✓ Toezicht

Van de Autoriteit Financiële Markten (AFM) en De Nederlandse Bank (DNB)

✓ Buitenkans

Unieke mogelijkheid om tóch te beleggen in niet-beursgenoteerde bedrijven.

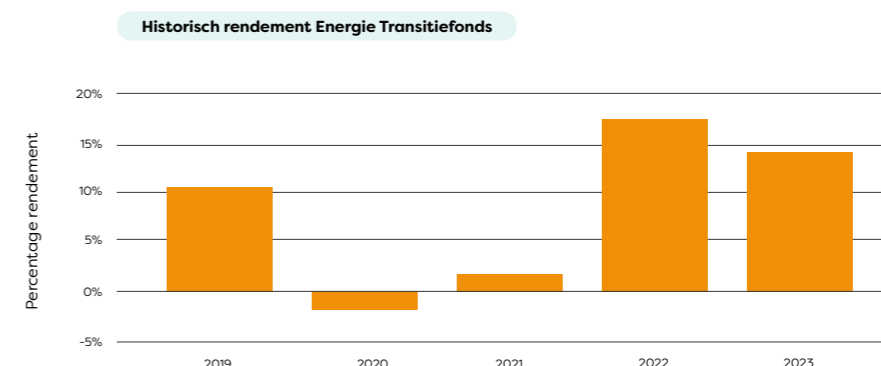
✓ Tastbaar

U investeert in bedrijven in de buurt, waar u vaak zelf klant kunt worden.

5. In het verleden behaalde resultaten...

5.1 Het historisch rendement

U weet: beleggen brengt risico's met zich mee. In het verleden behaalde resultaten bieden geen garantie voor de toekomst. Ze helpen u wel om een afgewogen keuze te maken over uw beleggingsportfolio. Kijkt u even mee naar de historische rendementen van de afgelopen jaren:



In het verleden behaalde resultaten bieden geen garantie voor de toekomst.



5.2 Toekomstig rendement

Wanneer u besluit deel te nemen, is het natuurlijk uw doel dat uw vermogen toeneemt. De ontwikkelingen in investeringen en marktomstandigheden spelen hierbij een rol, zoals bijvoorbeeld de ontwikkeling van inflatie of de marktrente, evenals de duur van uw belegging.

Hieronder vindt u enkele scenario's met een schatting van de mogelijke impact van marktomstandigheden op uw participatie, als u bijvoorbeeld €10.000,- zou investeren.

Belegging EUR 10.000

1jaar

5jaar

Scenario: Minimaal	Er is geen minimaal gegarandeerd rendement. U kunt uw belegging geheel of gedeeltelijk verliezen		
Scenario: Stress	Wat kunt u terugkrijgen na kosten? Gemiddeld rendement per jaar	€ 6.124,13 -38,76%	€ 4.797,71 -13,66%
Scenario: Ongunstig	Wat kunt u terugkrijgen na kosten? Gemiddeld rendement per jaar	€ 8.764,31 -12,36%	€ 10.843,04 1,63%
Scenario: Gematigd	Wat kunt u terugkrijgen na kosten? Gemiddeld rendement per jaar	€ 10.410,07 4,10%	€ 12.347,90 4,31%
Scenario: Gunstig	Wat kunt u terugkrijgen na kosten? Gemiddeld rendement per jaar	€ 12.429,11 24,29%	€ 15.145,96 8,66%

Bron: Essentiële-Informatiedocument per 1 januari 2024

Let op!

De weergegeven scenario's zijn een schatting van het toekomstige rendement op basis van gegevens uit het verleden, en geven geen exacte indicatie. Uw rendement hangt af van hoe de markt presteert en hoe lang u uw belegging aanhoudt. Ook maakt u kosten bij beleggen en kunt u (een deel van) uw inleg verliezen.

Ook zijn de toekomstige resultaten onderworpen aan belastingen, afhankelijk van uw persoonlijke situatie. Belastingregels kunnen over tijd veranderen.

DEEL II

Deze projecten geeft u wind mee

In dit deel stellen we u voor aan de projecten waarin ons Energie Transitiefonds belegt: Greenchoice en Leap24.



1. Energielevering

Via ons Energie Transitiefonds investeert u in o.a. Energie Concurrent, houder van 70% van de aandelen van energieleverancier Greenchoice. We zoomen hier in op wat Greenchoice onderneemt.

1.1 Missie

De duurzame missie van Greenchoice: u helpen groene keuzes te maken. Zo maakt Greenchoice duurzaam leven voor iedereen mogelijk en bouwen zij aan een energietransitie die niet alleen voor iedereen is, maar ook van iedereen.



1.2 Activiteiten

Greenchoice's activiteiten vallen grofweg in 3 pijlers.

1. Verkoop energie

Greenchoice levert 100% groene stroom aan haar klanten. Al vanaf 2016 komt die groene stroom voor consumenten ook voor 100% uit Nederland. In totaal kwam in 2022 98% van alle door hen geleverde elektriciteit (inclusief aan onze zakelijke klanten) van Nederlandse bodem.

2. Bouwen aan platform voor Klimaatpositiviteit

Daarnaast helpt ze haar klanten ook andere duurzame keuzes te maken. Onder andere door middelen aan te bieden om zelf energie op te wekken zoals zonnepanelen, warmtepompen en windvangers (aandelen in windturbines). Door lokale energiecoöperaties te helpen, o.a. met ledenwerving, de administratie en de inkoop van de opgewekte energie. Ook biedt ze haar klanten slimme opslagsystemen zoals een thuisbatterij en oplossingen om thuis energie te besparen, houdt ze zich bezig met ontwikkeling van duurzame energieprojecten en introduceerden zij de Greenchoice thuislader en de Greenchoice-laadpas.

Greenchoice neemt daarnaast regelmatig een belang in bedrijven die haar helpen bij haar missie. Bijvoorbeeld in de Saman Groep B.V. dat zonnepanelen, warmtepompen, laadpalen en thuisbatterijen installeert. En in KiesZon dat sinds 2009 de solar revolutie in Nederland vormgeeft en actief is op gebied van operational lease, dakverhuur en koopconstructies van zonnestroomprojecten op daken of in veldopstelling. Hierbij verzorgen zij de ontwikkeling, financiering, realisatie en exploitatie van de zonprojecten.

3. Administratieve taken

Greenchoice incasseert de belasting op energie en maakt deze over aan de Belastingdienst. En incasseert de opslagen voor netlevering en energietransport die ze doorbetaalt aan netbeheerders.

1.3 Verdienmodel

Greenchoice maakt omzet op de verkoop van energie en overige producten aan particuliere en zakelijke klanten. Daartegenover staan uiteraard enkele kostenposten: inkoop van energie (die nauwkeurig afgestemd moet worden op verwachte afname), kosten voor marketing, personeel, IT en kantoor.

1.4 Uitdagingen & Risico's

Ondernemen kent uitdagingen. Greenchoice komt er verschillende tegen in haar bedrijfsvoering. Denk aan competitie in de markt, klantverkoop, hoge marketingkosten om klanten te behouden en het managen van de ontwikkelingen van de energieprijzen.

Beleggen kent risico's. Goed om nog even te noemen: belegt u in ons Energie Transitiefonds, dan belegt u in het fonds, niet direct in Greenchoice. De risico's die bij het fonds horen, heeft u gelezen in Deel I. De investering in Greenchoice kent ook een aantal specifieke beleggingsrisico's, die ook terugleest in het [Prospectus](#). Denk aan het beleidsrisico, imagoschade, klantvervalsrisico, prijsrisico, risico op overheadkosten, weersrisico en risico op investeringen.

1.5 Voordelen

Onze belegging in Greenchoice heeft een gunstig toekomstperspectief. Onder andere vanwege:



1. Marktpositionering: donkergroene energie

Greenchoice is de grootste speler in het donkergroene segment. Bovendien heeft ze zich uitstekend gepositioneerd organisch verder te groeien wanneer het duurzaam bewustzijn van klanten verder toeneemt en meer klanten voor Greenchoice kiezen vanwege haar donkergroene karakter.

2. Grote klanttevredenheid

Greenchoice onderscheidt zich in de markt door uitsluitend groene energie te leveren. Een ander strategische keuze is vol in te zetten op klanttevredenheid. Deze koers loont: zo werd het bedrijf in 2022 voor de zesde keer op rij uitgeroepen tot klantvriendelijkste energieleverancier van Nederland door onderzoeksbureau MarketResponse. Ook is Greenchoice het best scorende energiemerk volgens de Sustainable Brand Index 2023.

3. Platform voor Klimaatpositiviteit

Greenchoice beweegt van klassieke energieleverancier naar breder Platform voor Klimaatpositiviteit: zo helpt zij klanten in de volle breedte groene keuzes te maken. Dat betekent meer services voor een bredere doelgroep. De ambities zijn groot, de toekomstperspectieven bestendig en positief.

4. Geen verouderde energiecentrales

Waar grotere, traditionele energiebedrijven vaak kolen- of gascentrales in bezit hebben, geldt dit niet voor Greenchoice. Gunstig want veel van deze centrales zullen moeten sluiten en afgeschreven worden.

5. Verdere consolidatie

De trend op de markt is dat kleinere spelers worden overgenomen. Stel Greenchoice wordt overgenomen, dan is dit omdat de koper kansen ziet om de bedrijfsvoering te verbeteren wat doorgaans positief uitwerkt op participaties.

2. Infrastructuur

Via ons Energie Transitiefonds investeert u ook in Leap24 dat in rap tempo een netwerk van snellaadstations aanlegt. We gaan hier dieper in op de plannen, ambitie en resultaten van Leap24.

2.1 Missie

Leap24 vindt dat schone mobiliteit voor iedereen beschikbaar moet zijn. En gelooft dat ondernemers de overstap naar elektrisch rijden alleen succesvol kunnen maken als de continuïteit van hun business gegarandeerd wordt.

Het doel: de sprong naar schone mobiliteit voor ondernemers zo makkelijk mogelijk maken. En daarmee een significante rol spelen in de energietransitie. Zo is het de ambitie dat Leap24 in de toekomst het basisnetwerk verzorgt in heel Noord-West Europa. Met goed bereikbare en ruim opgezette laadstations, veelal op bedrijventerreinen voor duurzaam goederenvervoer in en rond steden.



2.2 Activiteiten

Leap24 legt snellaad-infrastructuur aan voor elektrisch stadsvervoer. Denk aan taxi's en personenvervoer, bestelwagens, vrachtwagens, mobiele werktuigen maar ook elektrische auto's van particulieren.

Het bedrijf bouwt herkenbare groen-gele snellaadlocaties op bedrijventerreinen en strategische locaties dichtbij steden. Leap24 is daarbij zelf eigenaar van de grond waarop ze bouwt. De locaties en stations zijn ruim opgezet en ingericht met aandacht voor comfort, groen en eventuele uitbreidingsmogelijkheden. Na realisatie baat het de snellaadlocaties uit. Dat wil zeggen dat Leap24 energie verkoopt; hiertoe koopt het groene stroom in van Nederlandse wind- en zonprojecten. Het onderhoud en gebruikerssupport organiseert Leap24 ook zelf.

2.3 Verdienmodel

Het verdienmodel van Leap24 zit in de verkoop van (groene) energie via de snellaadpalen aan zowel particulieren als zakelijke klanten.

2.4 Uitdagingen & Risico's

Leap24 groeit hard, haar ambities zijn groot. Bij het uitrollen van het netwerk van snellaadstations kunnen zich praktische uitdagingen voordoen. Bijvoorbeeld als het gaat om de ruimte op het stroomnetwerk, de beschikbaarheid van locaties of vandalisme.

Als belegger in het Energie Transitiefonds heeft u te maken met beleggingsrisico's. Bij Leap24 moet u qua specifieke risico's denken aan prijsrisico, beleidsrisico, bouw & ontwikkelrisico en omdat het Leap24 ook in het VK opereert, valutarisico. In het [Prospectus](#) leest u uitgebreid alles over de betreffende risico's. Neemt u dat goed door voordat u instapt?

2.5 Voordelen

Onze belegging in Leap24 biedt een positief vooruitzicht. Onder meer vanwege:

1. Momentum

Het aantal 0-emissiezones in Nederland groeit rap, naar 30 steden in 2025. En in 2030 moet de CO₂-uitstoot van vrachtverkeer met 30% naar beneden. Elektrificatie is de toekomst voor alle stadslogistiek. Leap24 ziet het laden al enorm toenemen, maar die vraag zal exponentieel stijgen de komende jaren. Leap24 sorteert daarop voor en bouwt nu aan het netwerk dat straks de transitie van diesel naar EV faciliteert.

2. Strategische locaties

Leap24 selecteert de locaties voor haar laadstations zorgvuldig. 90% op bedrijventerreinen, naast de depots van de 1 miljoen bestelbussen die iedere dag pakjes afleveren bij mensen thuis. En 10% op strategische punten rond de stad. Zo is er altijd een snellader van Leap24 dichtbij.

3. Eigendom grond: geen eindtermijn

Leap24 bouwt snellaadstations op grond waar zij zelf eigenaar van is. Dat betekent geen einddatum op het uitbaten van de locaties en geen afhankelijkheid van huurcontracten.

4. Snel laden

De laders van Leap24 zijn zonder uitzondering snelle laders. Dat geldt lang niet voor alle laders van andere aanbieders. Gebruikers kiezen dus graag voor Leap24 om tijd te besparen.

5. Comfortabele plekken

Ruime parkeerplekken, een boom, wat gras, een vendingmachine of horeca in de buurt. Leap24 gaat voor stations waar je snel laadt maar ook lekker even de benen kunt strekken. Ook hierom kiezen gebruikers graag voor Leap24.

6. Circulair gebouwd

In de energietransitie is naast duurzaam rijden ook duurzaam bouwen van belang. Leap24 neemt daarin het voortouw, kiest de meest duurzame opties in de realisatie van haar locaties en daagt haar partners uit zo groen mogelijk te werken. Mooi voorbeeld is de locatie Haarlem waar 100% elektrisch werd geshoveld.

7. Modulair ingericht

In alles wat Leap24 doet, anticipeert ze op groei en duurzaamheid. Ook letterlijk: ze richt haar locaties op eigen grond zo in dat duurzame aanpassingen zonder waste mogelijk zijn.

8. Goed vindbaar in routeplan apps

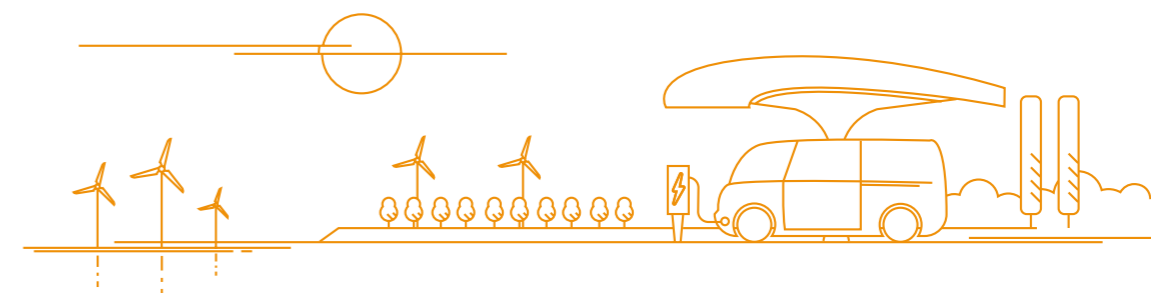
De snelladers van Leap24 zijn in alle gangbare apps makkelijk te vinden: groot bereik onder elektrische rijders dus.

9. Ook toegankelijk voor consumenten

Hoewel Leap24 zich op de zakelijke markt stort, weten ook particulieren haar laadpalen goed te vinden. Kortom, ze bedient een grote en groeiende doelgroep.

Disclaimer:

De gepresenteerde informatie bestaat uit een momentopname en wordt naar beste invulling gepresenteerd. Hiermee willen we te kennen geven dat de verstrekte informatie veranderd kan zijn op het moment van lezen. Met informatie wordt bedoeld, alle cijfers, indices, assumpties, berekeningen, prognoses, berekeningen, analyses, limitaties, commentaren en conclusies die vermeld zijn in dit rapport. De informatie is dus slechts indicatief en biedt geen garantie in welke zin dan ook.



DEEL III

De toekomst van ons Energie Transitiefonds

Waar gaan we naartoe met het fonds?
Ons Energie Transitiefonds heeft een duidelijke groeidoelstelling. In dit deel leest u waar het fonds precies naar streeft met het oog op de toekomst.



1. Missie

Ons Energie Transitiefonds heeft als doelstelling te investeren in uiteenlopende energiebedrijven, die op enigerlei wijzen bijdragen aan de reductie van CO₂-uitstoot.

Het fonds speelt zo een belangrijke rol in het realiseren van projecten die de uitstoot van CO₂ verminderen. Het fonds richt zich hierbij op bedrijven die vooroplopen in groene energieoplossingen en grote stappen zetten, zoals Leap24 en Greenchoice doen.

Diversificatie

De komende 15 jaar streeft het fonds naar groei. Dat wil zeggen een zo groot mogelijke impact, goede resultaten en een breder portfolio qua projecten.

In dit kader is diversificatie een belangrijk speerpunt. Het fonds investeert nu in twee projecten. Dat betekent een duidelijke en sterke focus. Maar ook dat negatieve resultaten van één project, een grote impact zouden kunnen hebben op de koers van het fonds. Een bredere spreiding qua projecten betekent meer toekomstbestendigheid en een grotere spreiding van beleggingsrisico's binnen het fonds. Dit komt de resultaten ten goede.

Het Energie Transitiefonds maakt er in dit verband actief werk van nieuwe investeringen in nieuwe projecten in de nabije toekomst.

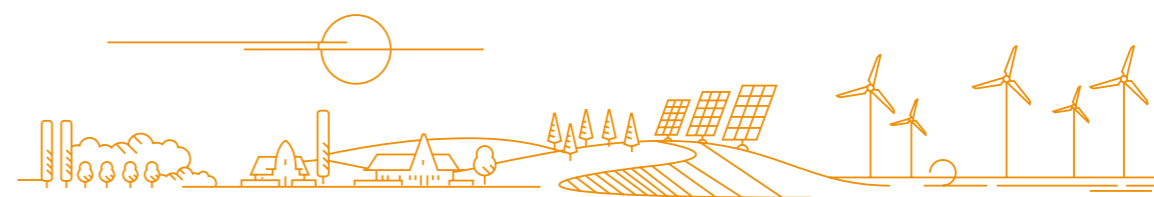
2. Toekomstige projecten

Momenteel investeert het fonds, zoals u heeft kunnen lezen, in de bedrijven Greenchoice en Leap24.

Met het oog op groei en diversificatie streeft het Energie Transitiefonds naar uitbreiding van haar project-portfolio binnen meerdere sectoren.

Hierbij focust zij zich op:

- **Energielevering**
Bedrijven die duurzame energie leveren aan particulieren en/of de zakelijke markt.
- **Duurzame mobiliteit**
Bedrijven die slimme oplossingen uitrollen ten behoeve van CO2-vrije mobiliteit.
- **Opwekking van duurzame energie**
Denk aan bedrijven die grote zonprojecten realiseren, zoals zonneweides of grootschalige zonnedaken. Of aan windparken.
- **Opslag van duurzame energie**
Oftewel Energie Opslag Systemen: grootschalige batterijen die hernieuwbare energie opslaan en weer vrijgeven bij windstilte of bewolking.
- **Energiebesparing**
Zoals bedrijven die werken op het gebied van isolatie om woningen of kantoren energiezuiniger te maken. Of een rol spelen bij het realiseren van energiezuinige e-homes.



meewind