



# Participantenvergadering Meewind 15 december 2014

## Participanten vergadering Meewind Paraplufonds voor duurzame energieprojecten.

- Agenda
- Opening
- Splitsing fonds - hoe en waarom
- Voortgang Zeewind 1
- Nobelwind François Van Leeuw
- Nederlandse ontwikkelingen
- Sluiting

# Spoorwegmuseum

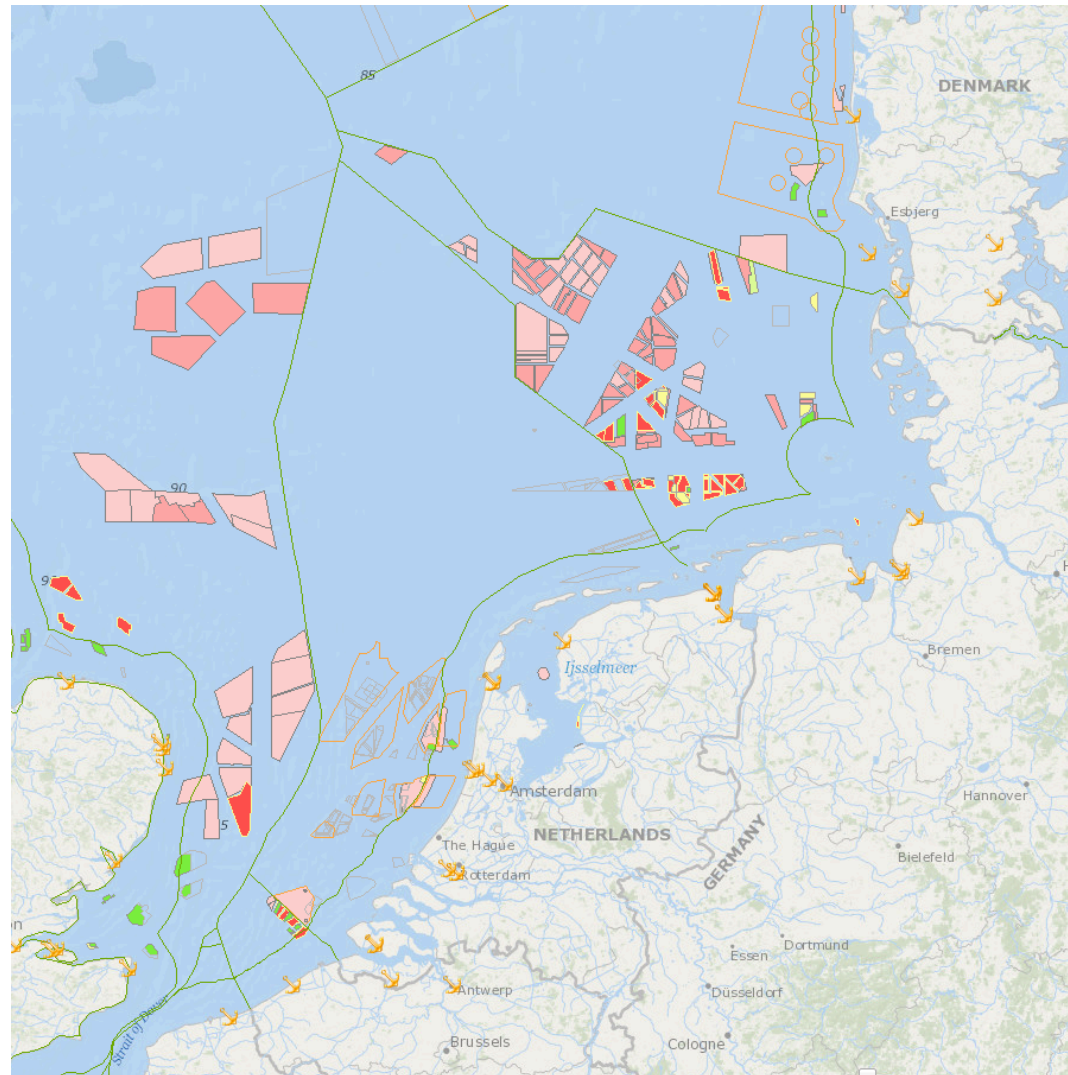


## Historie Zeewind 1

- Historie
- Belwind/Northwind/Alstom/Nobelwind

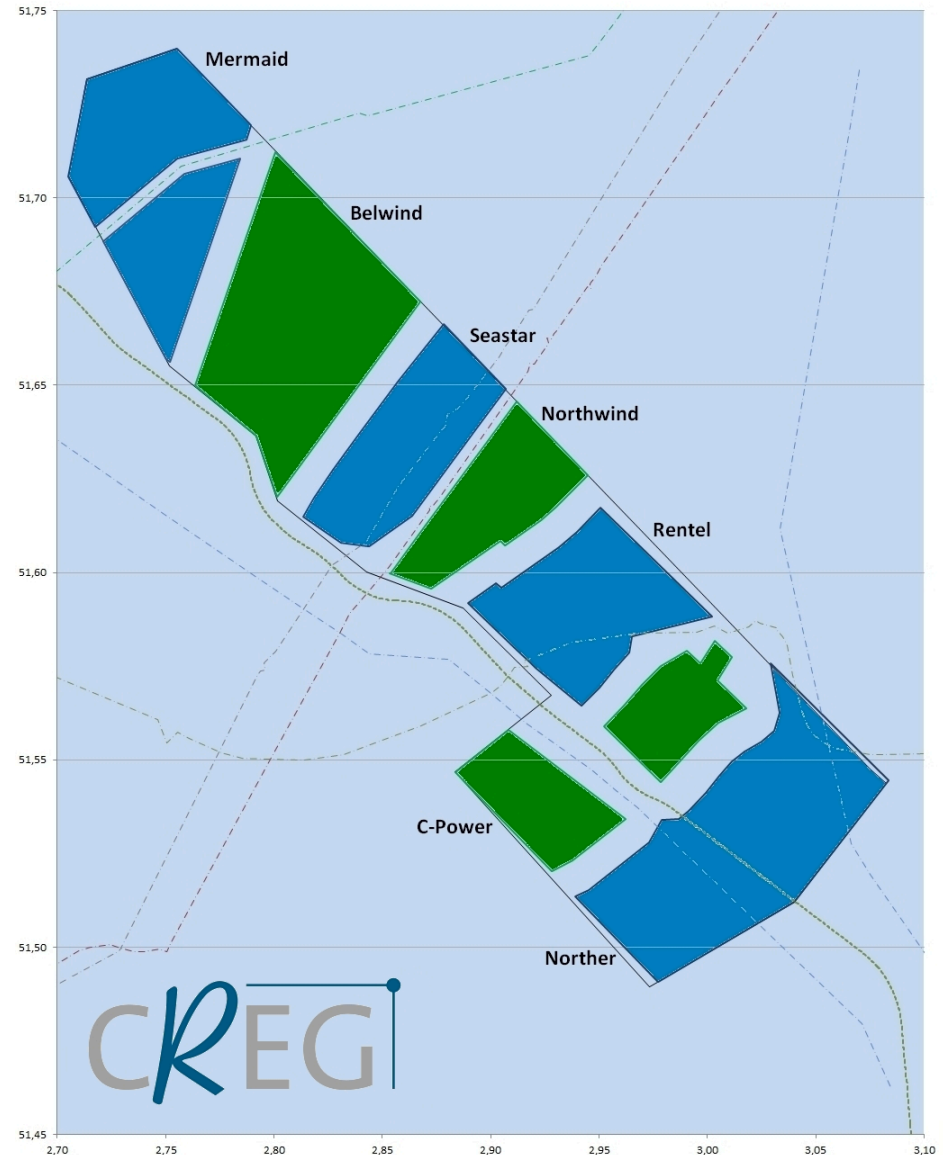


## Activiteit op de Noordzee

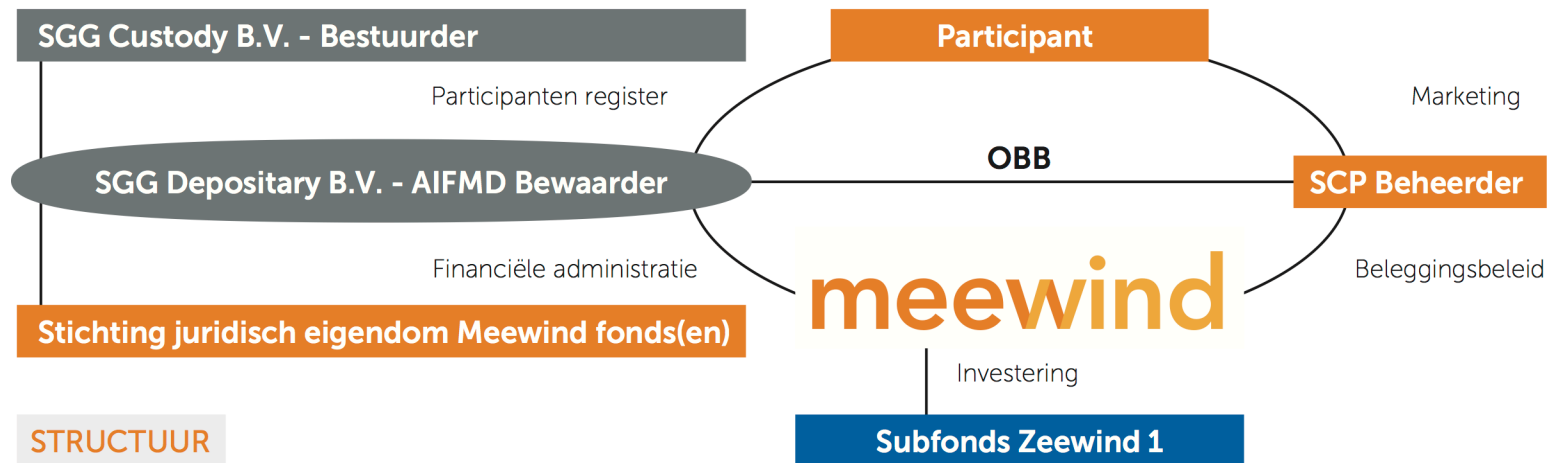


## Historie Zeewind 1

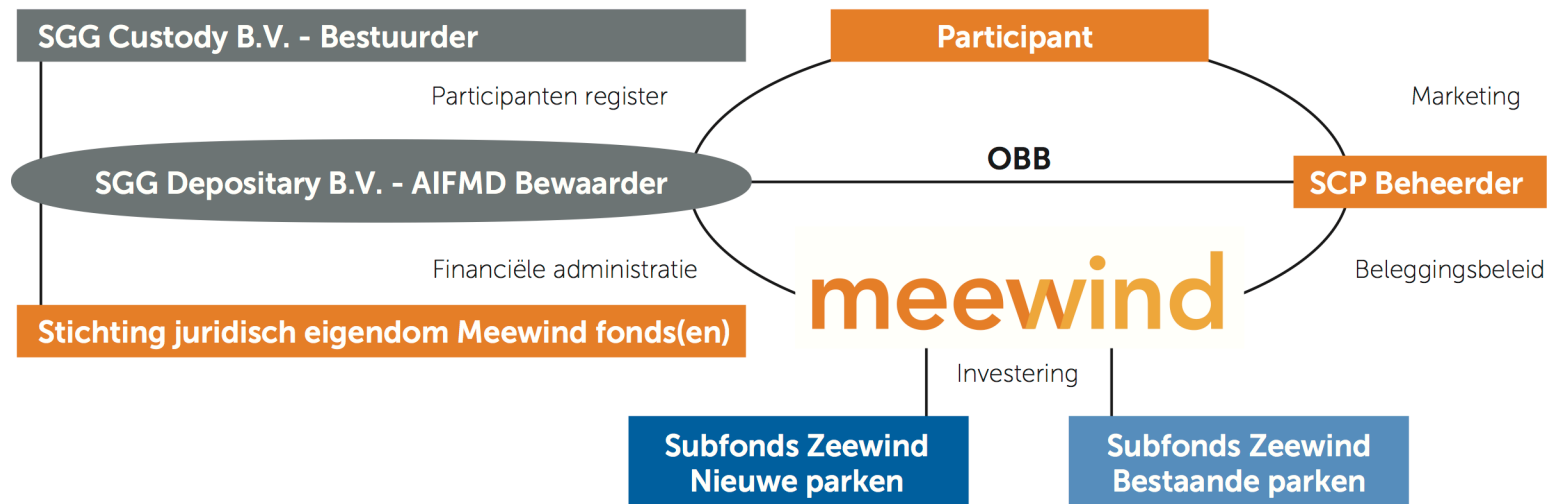
- Belwind
- Northwind
- Alstom
- Nobelwind



# Structuur Meewind met subfonds Zeewind 1



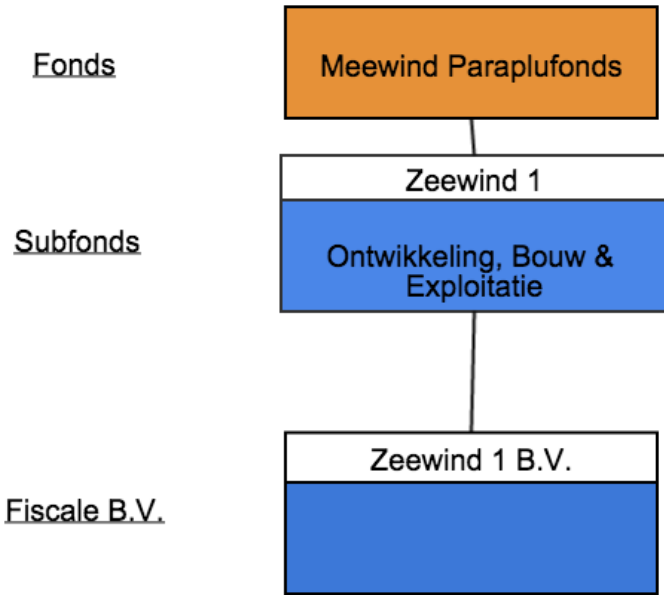
## Structuur Meewind na splitsing



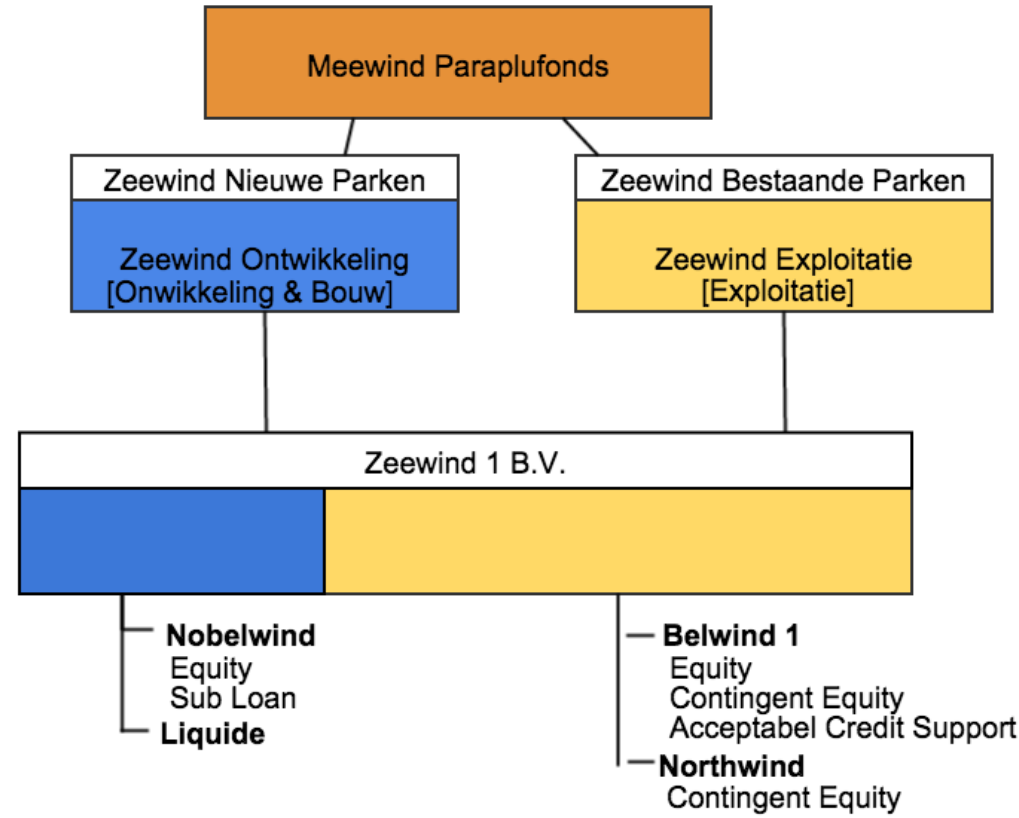


# Structuur Meewind

## Voor splitsing



## Na splitsing



## Zeewind Nieuwe Parken

- Tweede fase Belwind = Nobelwind N.V.
- 50 turbines van 3,3 MW = 165 MW
- Planning financial close eind 2015
- Investerings ca. 650 mln.
- Eigen vermogen 30% = 200 mln.
- Zeewind Nieuwe Parken 20 % = 40 mln.

## Splitsing Fonds Zeewind 1

Zeewind 1 gesplitst in:

### Zeewind Nieuwe Parken

- Rendement:
  - Waardestijging
- Risico:
  - Financial Close
  - Bouwrisico

### Zeewind Bestaande Parken

- Rendement:
  - Dividend
- Risico:
  - Exploitatierisico

## Splitsing Fonds Zeewind 1

### Zeewind Nieuwe Parken

---

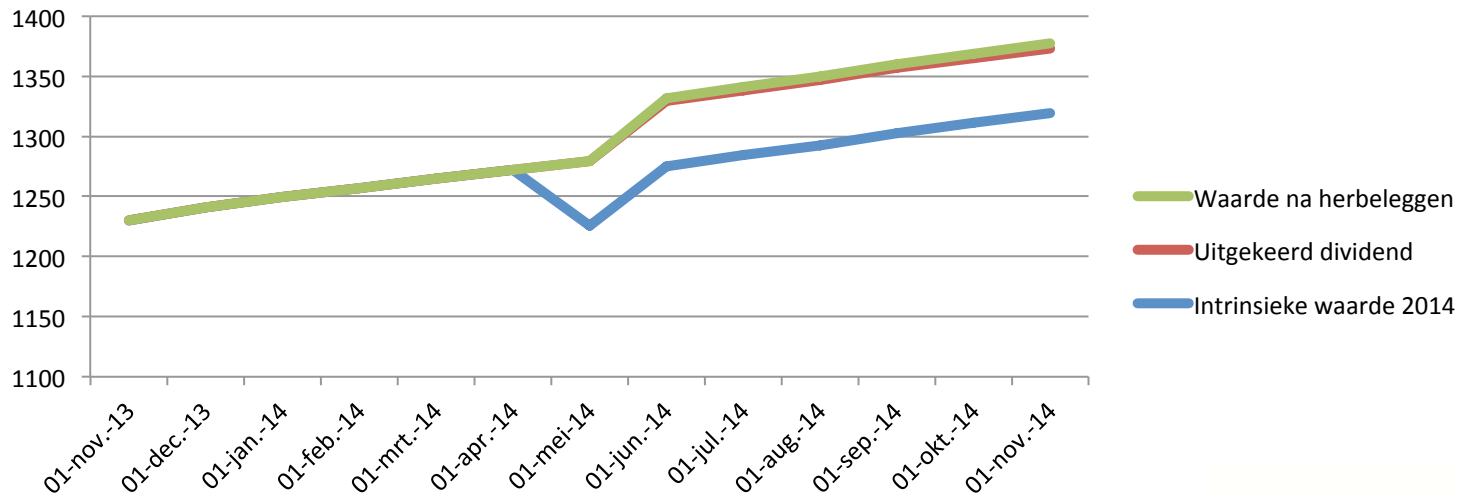
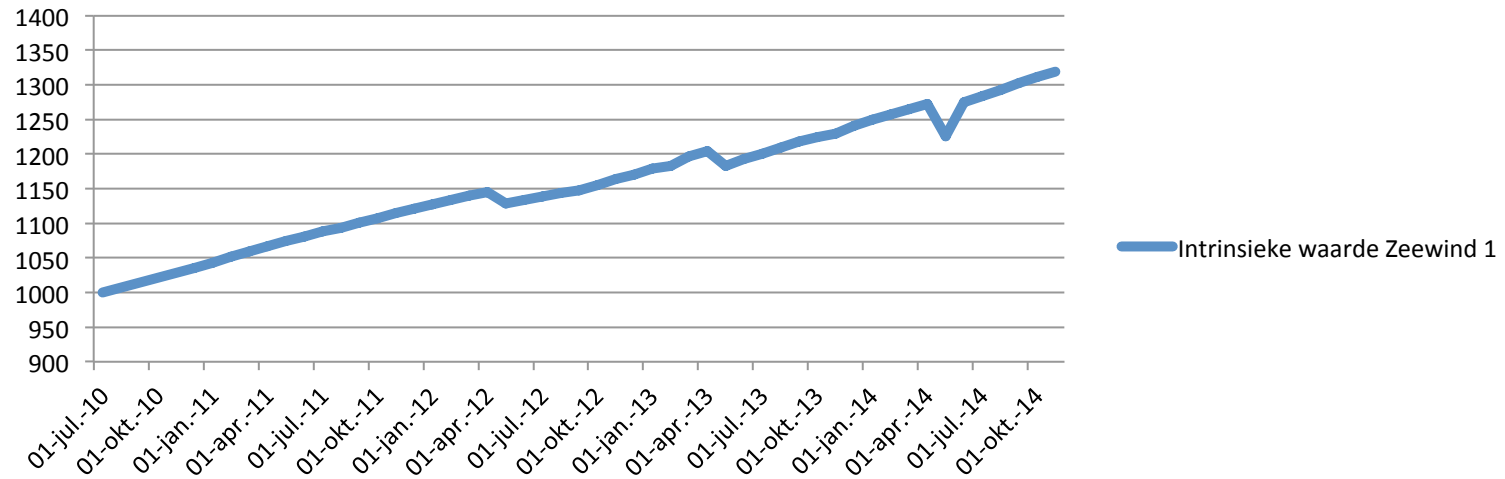
- Rendement:
  - Vermogensgroei

### Zeewind Bestaande Parken

---

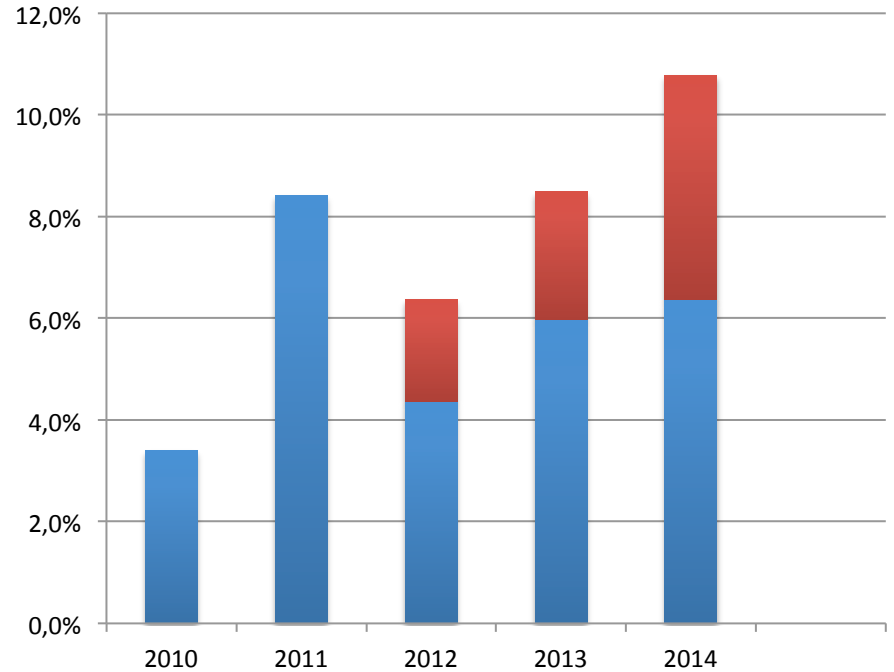
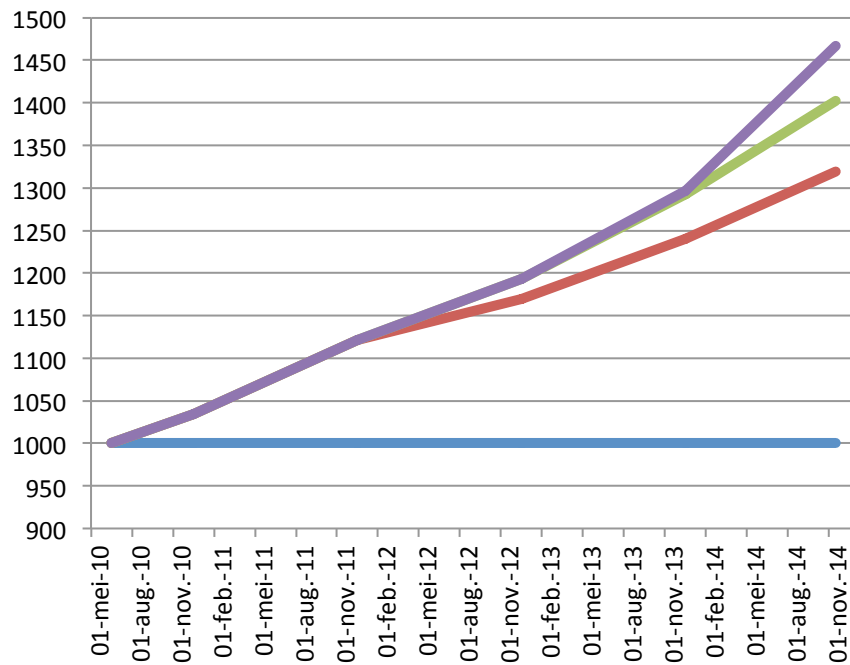
- Rendement:
  - Cash dividend

## Intrinsieke waarde fonds Zeewind 1





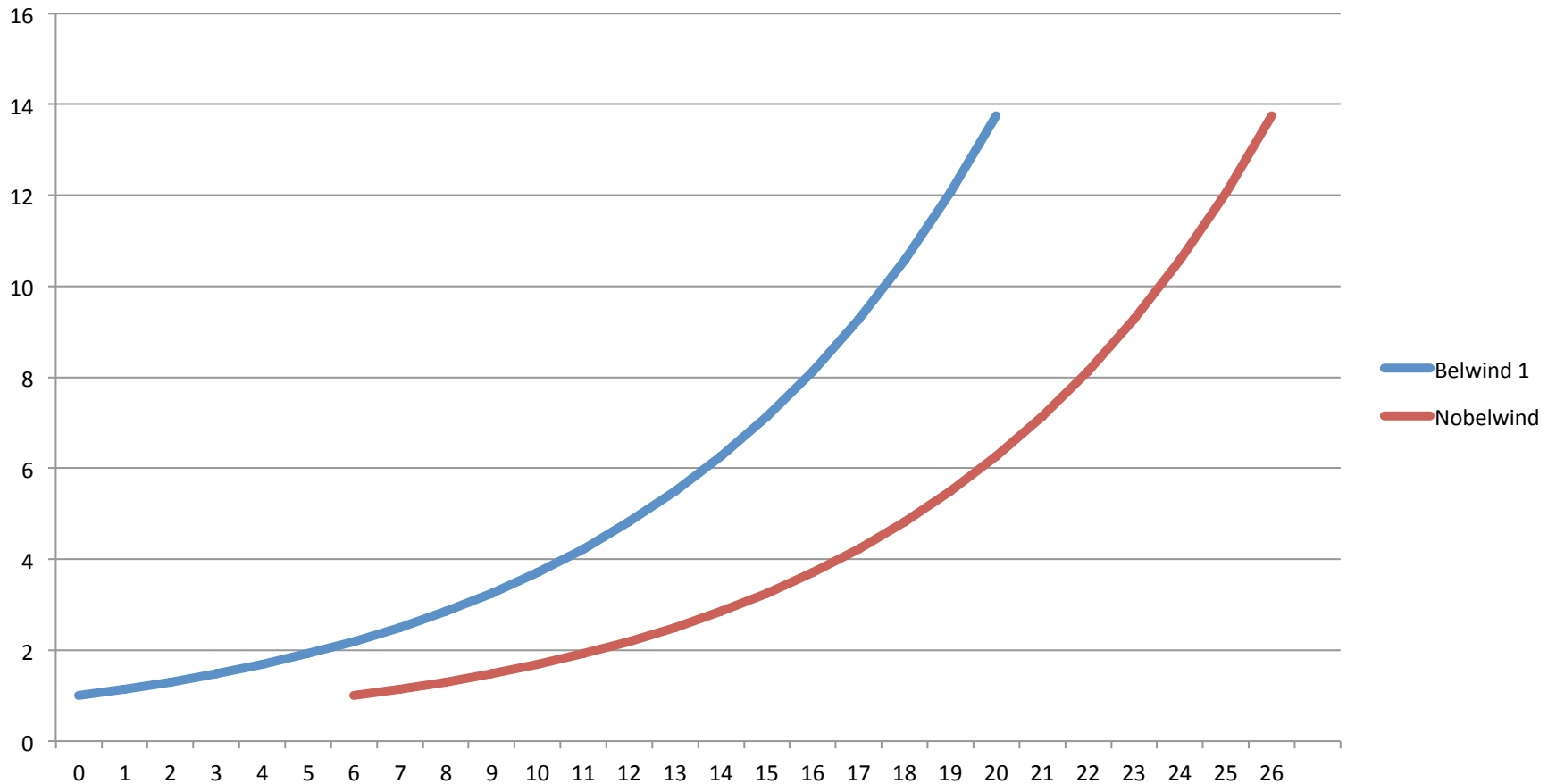
## Gerealiseerd rendement fonds Zeewind 1



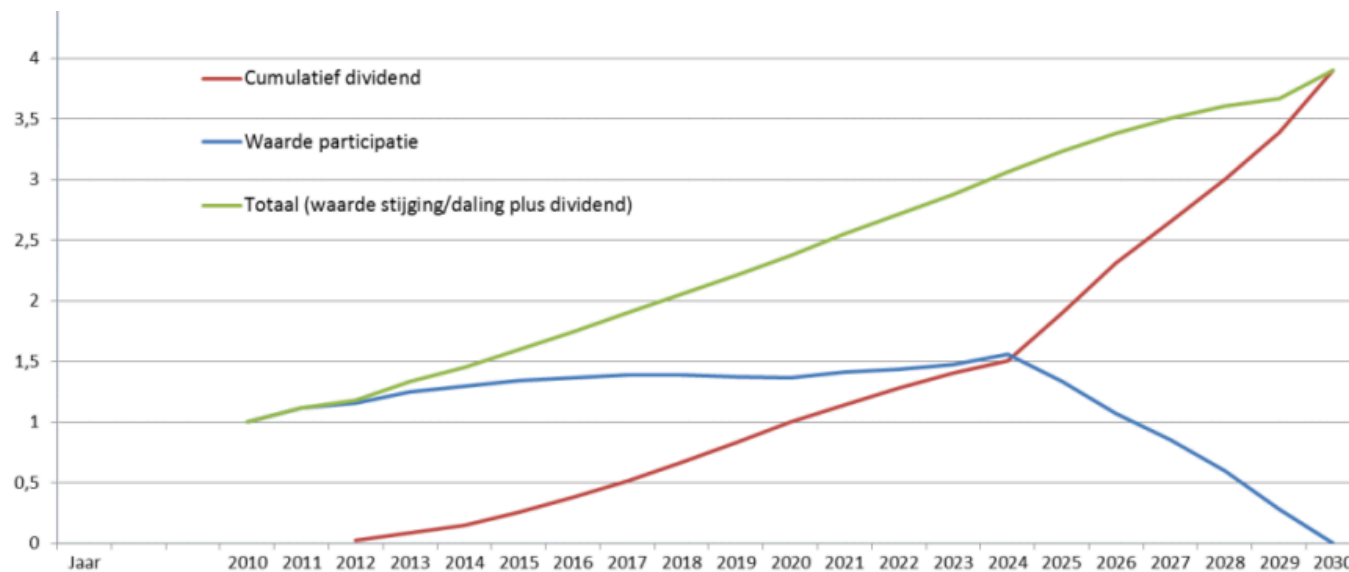
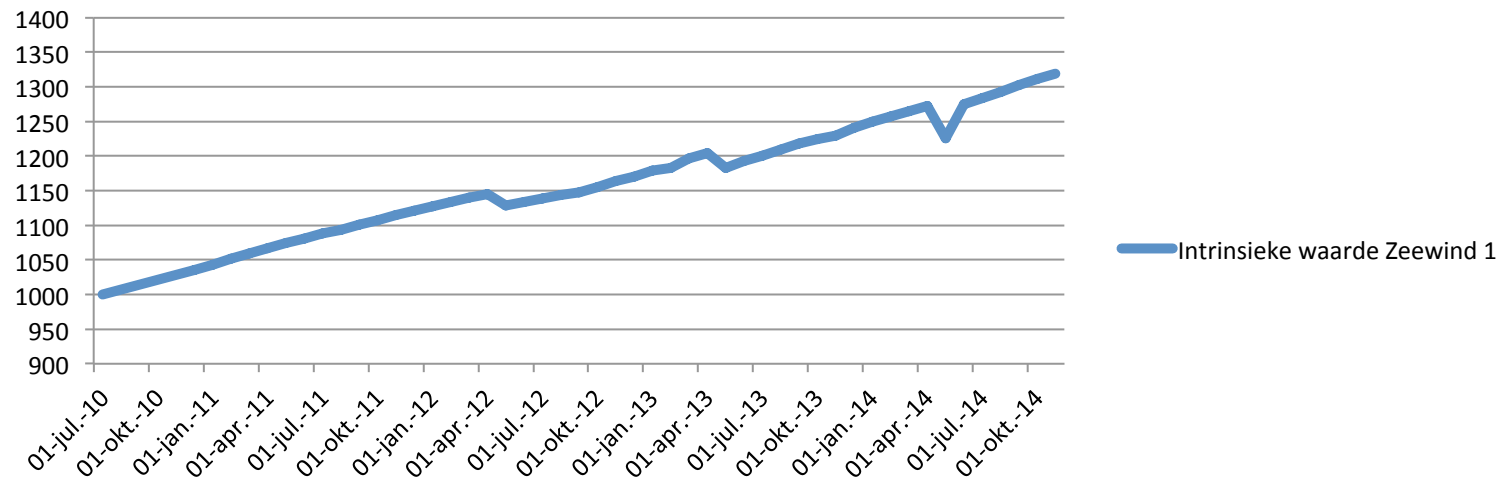
— Waarde na herbeleggen van dividend  
— Waarde + dividend  
— Intrinsieke waarde  
— Inleg

■ Dividend  
■ Waardestijging

## Dividendstroom windparken



## Intrinsieke waarde fonds Zeewind 1



## Risico



## Splitsing Fonds Zeewind 1

### Zeewind Nieuwe Parken

---

- Risico:
  - Financial Close
  - Kabel
  - Bouw

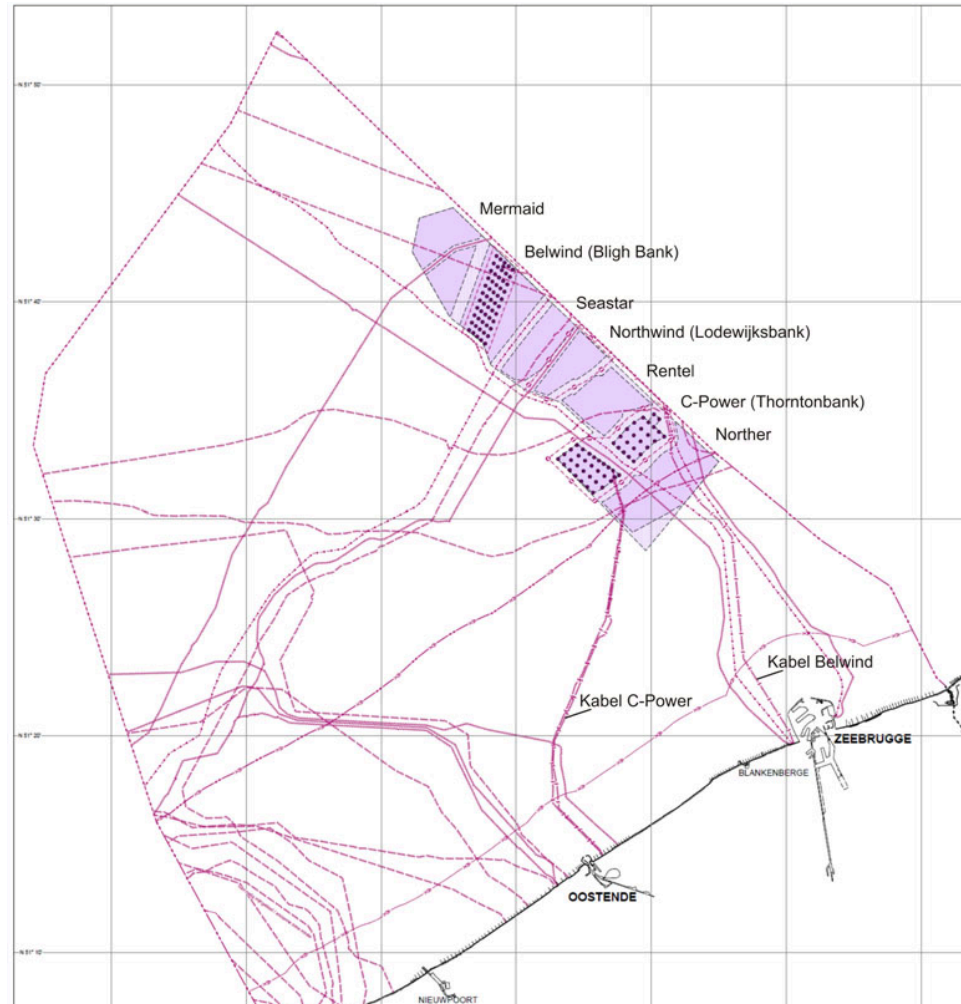
### Zeewind Bestaande Parken

---

- Risico:
  - Exploitatierisico



# Overzicht ligging en exportkabel



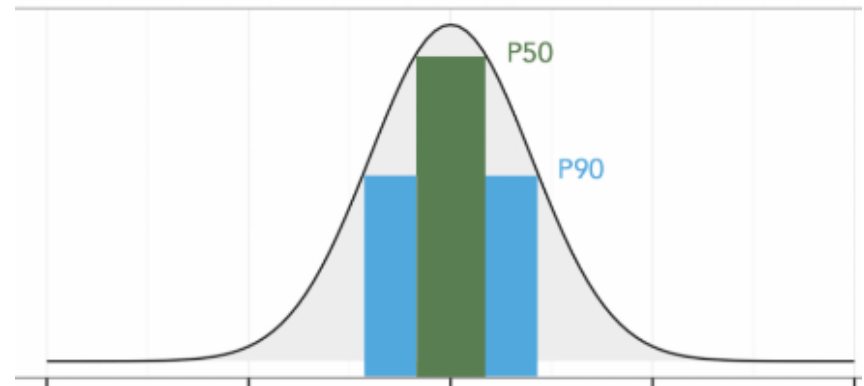
## Splitsing Fonds Zeewind 1 - Risico

### Zeewind Nieuwe Parken

---

### Zeewind Bestaande Parken

---



# Splitsing Fonds Zeewind 1

Rekenvoorbeeld splitsing van Zeewind 1  
naar Zeewind Nieuwe Parken en Zeewind Bestaande Parken

Aannames:

- Participant heeft 10 participaties Zeewind 1.
- Intrinsieke waarde op moment van splitsen is: €1.300,-

## Voor splitsen

Participaties Zeewind 1	Intrinsieke Waarde	Waarde	Totale Belegging
10	1.300	13.000	13.000

## Na splitsen

Participaties Zeewind Bestaande Parken			
8	1.300	10.400	
Participaties Zeewind Nieuwe Parken			
2	1.300	2.600	13.000

## Splitsing Fonds Zeewind 1

Splitsing van Zeewind 1 naar  
Zeewind Nieuwe Parken en Zeewind Bestaande Parken.

Splitsing per 1 januari 2015

Stortingen in Zeewind 1 tot 31 december 2014 worden onderdeel van splitsing.

Zeewind Bestaande parken wordt gesloten.

- Verkopen blijft mogelijk.
- Dividend zal in 2015 in Nieuwe Parken kunnen worden belegd.

Zeewind Nieuwe Parken.

- Open voor beleggen vanaf 1 januari 2015.

## Extra voorwaarden participanten Zeewind 1

- Participanten die voor de splitsing in Zeewind 1 participeren mogen verkopen uit beide fondsen tegen éénmalige administratiekosten van 25,- (excl. BTW).
- Zeewind 1 participanten.
- De participanten van Zeewind 1 mogen tot 1 juli 2015 het totale belegde vermogen in Zeewind Bestaande Parken (ca. 80% van totaal) evenaren in Zeewind Nieuwe Parken zonder emissiekosten.
  - Wat betekent dit?
    - Voor splitsing: 10.000 euro in ZW1
    - Na splitsing: 8.000 euro in ZBP  
2.000 euro in ZNP
    - Bijstorten in ZNP: 6.000  
zonder 3% emissiekosten.



# Vragen?

