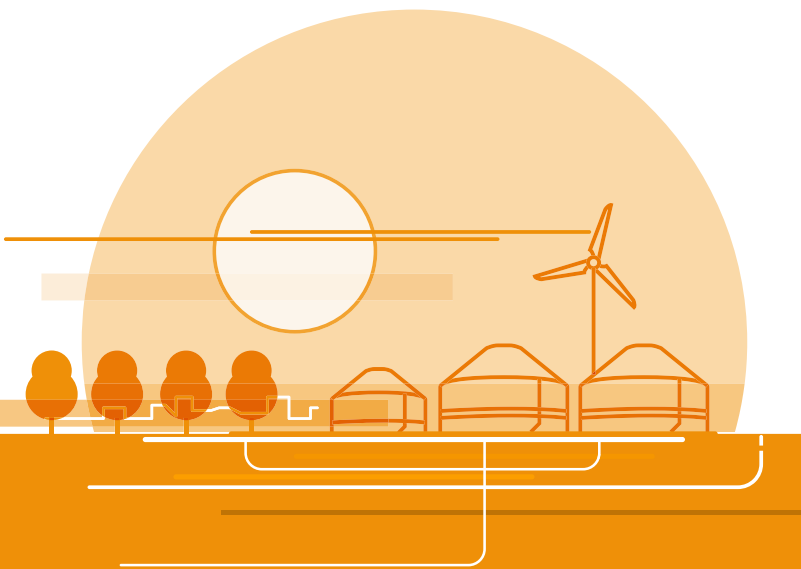


reclame

Zo eenvoudig werkt écht duurzaam beleggen bij Meewind

Een stappenplan



meewind

écht duurzaam beleggen bij Meewind

Rendement voor uzelf én de wereld: zo doet u dat

Meewind beheert al sinds 2007 verschillende fondsen waarmee we investeren in projecten en bedrijven die vooroplopen in groene energieoplossingen. Iedere euro die wij investeren, draagt bij aan de energietransitie bij u in de buurt, aan een gezonde samenleving en dito rendement.

Voordat u samen met onze ruim 12.000 participanten mee-investeert, moet u precies weten waarin u gaat beleggen. Per fonds vindt u alle belangrijke informatie op een rij in, wat wij noemen, de Nadere Toelichting. Een fijn document waarin u per fonds alles leest over de doelstelling ervan, de projecten waarin we investeren en wat de toekomst mogelijk in petto heeft.

Ook belangrijk: hoe gaat het er praktisch aan toe? Hoe doe ik mijn eerste storting? Welke informatie moet ik allemaal delen? En als ik eenmaal gestort heb, wat dan? Dat leest u in dit stappenplan. Zo helpen we u op weg naar uw eerste écht duurzame storting. Wij, en de wereld, hebben u er graag bij!

We benadrukken graag: dit stuk is een marketinginstrument, bedoeld om u te informeren en te overtuigen. Het is geen contractueel bindend document. Noch is het een wettelijk voorgeschreven informatiedocument. Leest u naast dit document ook [het Prospectus](#) en [het Essentiële-informatiedocument](#) van het fonds waarin u overweegt in te stappen? Zo kunt u goed geïnformeerd beslissen of beleggen in een van de fondsen van Meewind iets voor u is.



In 8 stappen naar gezond rendement:

Stap 1

Kies uw fonds(en) 5

Stap 2

Maak uw Meewind-account aan 10

Stap 3

Doe uw eerste écht duurzame storting12

Stap 4

Start eventueel ook met maandbeleggen15

Stap 5

Zie uw belegging zich ontwikkelen16

Stap 6

Stort bij (of neem op)17

Stap 7

Blijf op de hoogte18

Stap 8

Maak impact19

Stap 1 Kies uw fonds(en)

We noemden het al: Meewind beheert verschillende fondsen. Belangrijk dat u een fonds kiest dat bij u past. Qua investeringen én risicoprofiel.



Ieder van onze fondsen is een “artikel 9” fonds: dat wil zeggen dat ieder fonds uitsluitend investeert in duurzame projecten. Onze missie is immers om te investeren in projecten in groene energie die de uitstoot van CO2 verminderen en zo de opwarming van de aarde helpen tegengaan. Ieder fonds legt met zijn investeringen eigen accenten en heeft zo een eigen profiel.

Welk fonds past bij u?

Hoe maakt u daaruit een keuze? Vooropgesteld: dat hoeft niet. U kunt er ook voor kiezen een deel in het ene en een deel in het andere fonds te investeren. Zo spreidt u uw risico en draagt u op verschillende manieren bij aan het opwekken en opslaan van groene energie. Gaat u liever voor één fonds? **Neem dan deze 4 overwegingen mee:**

Overweging 1

Type investering

Geeft u graag kleinere projecten wind mee? Of liever bedrijven die op grotere schaal opereren? Dat is een persoonlijke afweging. In het eerste geval past het Groenfonds Regionaal Duurzaam beter bij u, in het tweede geval het Energie Transitiefonds.

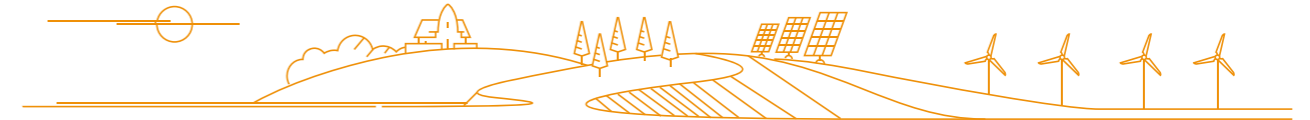
Onze tip: bekijk per fonds in welke projecten wordt geïnvesteerd en waar u enthousiast van wordt. Voor de één is dat het gevestigde Greenchoice. Voor de ander de nog jonge techniek van grootschalige batterij-opslag. Uiteraard kunt u ook voor een combinatie kiezen.

Overweging 2

Rendement

Belegt u bij Meewind dan doet u dat voor een betere toekomst. Voor de wereld, maar ook voor uzelf: u zoekt een mooi rendement. Onze fondsen hebben ieder een ander verwacht rendement. Bij ons Energie Transitiefonds ligt dat wat hoger dan bij ons Groenfonds Regionaal Duurzaam (het risico overigens ook).

Bij het Groenfonds Regionaal Duurzaam geldt daarbij een mogelijk belastingvoordeel* dat goed is om mee te nemen in uw afweging. Bij ieder fonds geldt: naast het financieel rendement maakt u ook maatschappelijke impact. U helpt Nederland verduurzamen, op de langere termijn.



Overweging 3

Risico

Beleggen kent altijd risico's. Ook bij Meewind. U maakt kosten en kunt een deel van uw inleg verliezen. Tegenover het wat hogere rendement van het Energie Transitiefonds, staat ook een wat hoger risicoprofiel dan bij het Groenfonds Regionaal Duurzaam. Bekijk goed wat u een acceptabel risico vindt ten opzichte van het verwachte rendement.

Raadpleeg daarvoor het Essentiële Informatiedocument per fonds. Daarin staan verschillende mogelijke scenario's uitgewerkt.

Overweging 4

Impact

Met uw belegging bij Meewind maakt u duurzame impact. Op welke manier, verschilt per fonds. Gaat u voor schone steden via een investering in het netwerk van snellaadstations voor stedelijk transport? Investeer dan in Leap24 via ons Energie Transitiefonds. Of gaat u liever voor CO2-vrije kassen in het Westland? Investeer dan in Aardwarmte Koekoekspolder via ons Groenfonds Regionaal Duurzaam. Ook hier geldt: verdiep u in de projecten onder onze fondsen en kies wat bij u past!

* De toekomstige resultaten zijn onderworpen aan belastingen die afhankelijk zijn van de persoonlijke situatie van elke belegger en in de toekomst kunnen veranderen.

Fondsen-vergelijker

Groenfonds Regionaal Duurzaam

Energie Transitiefonds

Type investering	Kleinschalige, lokale projecten mét groenverklaring van de overheid.	Grootschalige bedrijvendie vooroplopen in slimme energieoplossingen.
Technieken	Aardwarmte, groen gas, wind- & zonne-energie, wko-installaties en grootschalige batterij-opslag.	Duurzame mobiliteit in de vorm van een netwerk snelladers voor de overstap naar elektrisch transport in en rond steden en groene energielevering (resp. Leap24 en Greenchoice).
Verwacht rendement*	3% tot 4% per jaar na aftrek van kosten (bij 5 jaar beleggen in een gunstig scenario).	6% tot 7% per jaar na aftrek van kosten (bij 5 jaar beleggen in een gunstig scenario).
Looptijd	onbepaalde tijd	20 jaar vanaf 2019
Belastingvoordeel	Ja (mogelijk)	Nee
Risico	3 op de schaal van 7	4 op de schaal van 7
Uitstapmogelijkheid	4 keer per jaar	4 keer per jaar



* Het verwachte rendement is een schatting van het toekomstige rendement over de resterende looptijd, op basis van gegevens uit het verleden. Dit kan positiever of negatiever uitvallen en hangt af van hoe de markt presteert, van belastingen i.c.m. uw persoonlijke situatie en hoe lang u de belegging aanhoudt. Voor meer informatie bekijkt u het Essentiële-Informatiedocument van het fonds waarin u overweegt te investeren. Hierin vindt u een overzicht van mogelijke scenario's.



Stap 2

Maak uw Meewind-account aan

U beheert uw Meewind-portefeuille in uw eigen online dossier. Eenvoudig, overzichtelijk, veilig en altijd bij de hand. Op mijn.meewind.nl of in onze app.

**To do #1**

Open een Meewind-rekening

Op mijn.meewind.nl/rekening-openen kiest u voor wie u een account aanmaakt. Voor uzelf, eventueel samen met uw partner, of voor uw (klein)kind of bedrijf. Dat zijn stuk voor stuk andere typen rekeningen.

Uiteraard kunt u meerdere rekeningen bij ons openen. Bijvoorbeeld een voor uzelf en een voor uw kind(eren). U ontvangt voor ieder account een apart rekeningnummer en unieke inlogcodes voor mijn.meewind.nl.

Goed te weten: als grootouder kunt u niet zelf een rekening openen voor uw kleinkind; dat moeten de ouders (of voogd) doen. Vervolgens kunt u de rekening als stortingsrekening toevoegen aan uw account.

To do #2

Vul uw accountgegevens in

Om voor u een rekening te kunnen openen en uw geld te mogen beleggen, moeten wij u enkele gegevens vragen. De wet vraagt namelijk van ons dat wij een compleet dossier aanleggen van onze participanten. Denk aan uw contactgegevens, maar ook uw bankgegevens, uw BSN-nummer, een kopie van uw paspoort etc.

U hoeft niet alle gegevens in één keer in te vullen. Sommige gegevens, zoals uw bankgegevens, zijn wel noodzakelijk om een eerste storting te kunnen doen. Welke gegevens dat zijn, staat steeds duidelijk voor u aangegeven.

Zodra u uw account heeft aangemaakt, ontvangt u van ons een mail ter bevestiging met uw Meewind-rekeningnummer en inloggegevens op een rij.

To do #3

Download de app

Uw beleggingen volgt u via mijn.meewind.nl én via onze app. Onze app is een iets beknoptere versie van ons online dossier. Handig om snel de status van uw fondsen te checken en de ontwikkelingen van uw beleggingen te monitoren.



Ga naar de
AppStore



Ga naar
Google Play



Stap 3 Doe uw eerste écht duurzame storting

Fonds gekozen? Account compleet? Dan bent u klaar voor uw eerste écht duurzame storting. Dat werkt zo.

#1

Log in op mijn.meewind.nl

#2

Kies "Direct Participeren"

#3

Maak uw fondskeuze

#4

Kies uw bedrag (en eventueel uw maandbedrag)

#5

Kies voor iDeal of bankoverschrijving

#6

Ga akkoord met de (fonds) voorwaarden

#7

Rond uw betaling af

Bedankt!

U investeert nu mee in een groener, minder fossiel Nederland. Fijn om u erbij te hebben. Wij, en de wereld, zijn u dankbaar.

Wanneer staan de participaties op uw naam? De 10e van de volgende maand

Ieder laatste werkdag van de maand worden alle nieuwe stortingen omgezet in participaties. Vervolgens wordt e.e.a. administratief verwerkt. Op de 10e van de volgende maand zijn uw participaties zichtbaar op mijn.meewind.nl en in de app!

Vanaf dan kunt u bijstorten in het fonds via zowel mijn.meewind.nl als via de app.



De (emissie)kosten: 3%

Bij beleggen loopt u risico en maakt u kosten. De lopende kosten ziet u in de tabel hieronder. U betaalt 3% emissiekosten wanneer u instapt of bijstort. Dus wilt u €1.000,- beleggen, dan legt u €1.030,- in.



Een overzicht van de kosten

Beleggingskosten bij Meewind

Fondskosten	Bij Meewind betaalt u 1,7% fondskosten per jaar. In de rendementen die wij vermelden, zijn deze kosten al verwerkt.
Prestatievergoedingen	Bij Meewind werken we niet met prestatievergoedingen.
Emissiekosten	Over uw inleg betaalt u eenmalig 3% emissiekosten.
Verkoop-/overschrijvingskosten	Verkoopt u uw belegging in het Energie Transitiefonds of schrijft u deze over, dan worden er géén kosten berekend.

Effect van deze kosten op het rendement per jaar bij een belegging van EUR 10.000

Eenmalige kosten	Instapkosten	€ 300,-	Het effect van kosten wanneer u uw inleg doet.
	Uitstapkosten	€ -	Het effect van kosten wanneer uw belegging vervalt.
Lopende kosten	Beheerkosten en andere administratiekosten- of exploitatiekosten	€ 164,90	Het effect van de kosten die we jaarlijks berekenen voor het beheer van uw beleggingen.
	Transactiekosten	€ -	Het effect van de kosten wanneer wij onderliggende beleggingen voor het product aankopen of verkopen.
Incidentele kosten	Prestatievergoedingen	€ -	Niet van toepassing.
	Carried Interest	€ -	
Totaal		€ 464,90	

Stap 4

Start eventueel ook met maandbeleggen

Houdt u het bij uw eerste inleg? Stort u na uw eerste investering sporadisch iets bij? Of kiest u ervoor iedere maand iets in te leggen?

Zodra u uw eerste storting heeft gedaan, kunt u - als u wilt - iedere maand iets in uw fondsen bijstorten. Een mooie manier om haast onmerkbaar uw duurzame vermogen te laten groeien en uw risico te spreiden. Zo helpt u iedere maand Nederland een beetje verder vergroenen.

Hoe werkt dat?

Via mijn.meewind.nl/maandbeleggen stelt u een automatische incasso in (per fonds) en klaar is kees.

Hoe vaak?

Dat kan iedere maand een bedrag zijn, of elke twee à drie maanden: de frequentie kiest u zelf. Tussentijds aanpassen kan uiteraard altijd, gewoon via mijn.meewind.nl.

Hoe veel?

Ook het bedrag is aan u. Periodiek beleggen kan al vanaf €25,- per maand.

Voor wie?

U kunt maandbeleggen voor uzelf, maar ook voor uw kinderen. Voor hen opent u een losse rekening waar u een eenmalig bedrag op stort en maandbeleggen instelt. Voor kleinkinderen nodigt u de ouders/voogd uit om een rekening te openen die u als stortingsrekening kunt toevoegen aan uw account.

Stap 5

Zie uw belegging zich ontwikkelen

U heeft geïnvesteerd: nu gaat uw belegging renderen. Daarbij loopt u uiteraard ook risico.

Uw inleg wordt direct geïnvesteerd in de bedrijven en projecten die wij ondersteunen. Zo gaat uw geld direct duurzaam renderen. Ofwel in de vorm van rente op leningen die we verstrekken, ofwel in de vorm van dividend over aandelen.

Intrinsieke waarde: iedere maand een update

Elke maand worden onze fondsen opnieuw gewaardeerd. In de loop van de middag van iedere eerste werkdag van de maand, ziet u de nieuwe intrinsieke waarde op onze website, in onze app en op mijn.meewind.nl.

Die waarde kan gelijk blijven, stijgen of dalen. De waarde van de beleggingen in uw portefeuille beweegt mee.

Uw eigen waardegrafiek

Op mijn.meewind.nl en in de app heeft u een eigen waardegrafiek. Hierin ziet u in één oogopslag hoe uw beleggingen zich ontwikkelen. Log regelmatig in en houd goed vinger aan de pols.

Stap 6

Stort bij (of neem op)

Na uw eerste investering stort u heel eenvoudig bij. Op ieder moment dat het voor u uitkomt. Via mijn.meewind.nl én de app.

Bijstorten: iedere maand



Voor uw eerste storting gebruikt u mijn.meewind.nl. Daarna kunt u ook de app gebruiken om bij te storten. Ook dan geldt: uw storting wordt de laatste werkdag van de maand verwerkt; op de 10e van de volgende maand zijn uw nieuwe participaties op uw naam ook voor u zichtbaar.

Opnemen / Verkopen: eens per kwartaal



We investeren samen met onze participanten voor de langere termijn. Toch kan het voorkomen dat u (een deel van uw) participaties wilt verkopen. Omdat u een grote aankoop wilt doen bijvoorbeeld of omdat u afbouwt met beleggen.

Daartoe kunt u een verkoopverzoek indienen. Vier keer per jaar worden participaties opnieuw ingekocht: op 1 januari, 1 april, 1 juli en 1 oktober. Twee zaken zijn daarbij belangrijk:

1

Mits voldoende liquide middelen

Het fonds koopt uw participaties alleen in, mits daar voldoende liquide middelen voor zijn. Is dit niet het geval, dan kunt u niet uitstappen. Dit is een beleggingsrisico: onze fondsen zijn naar hun aard illiquide.

2

Tegen de dan geldende intrinsieke waarde

Stapt u uit, dan koopt het fonds uw participaties terug in op de op dat moment geldende intrinsieke waarde. Het kan zijn dat de intrinsieke waarde daalt in de periode tussen uw verkoopverzoek en de uitkering.

Stap 7 Blijf op de hoogte

Onze participanten zijn betrokken investeerders. Fijn, die toewijding. En belangrijk voor ons om daarin te voorzien met prettige informatie.

Nieuwsbrief

Iedere maand ontvangt u van ons een update per e-mail. Met daarin nieuwe investeringskansen, nieuws over projecten en de bedrijven waarin we investeren. Maar ook interviews met interessante personen uit de energietransitie-markt, updates op nieuwe ontwikkelingen bij Meewind zelf etc. Leuk als u meeleeft!

Kwartaalupdates

Ieder kwartaal zetten we de kerncijfers van onze fondsen op een rij. Hoe ontwikkelde de waarde zich? Hoe zag het landschap van de energiemarkt eruit? Van de investeringsmarkt? En de energietransitie? Is er nieuws rond de projecten of van onze bedrijven? En zijn er zaken waar we komend kwartaal rekening mee moeten houden? Fijn om op een rij te hebben. Als participant ontvangt u deze per mail.

Jaarlijkse participantenvergadering

Eens per jaar komen we samen. Liefst in persoon, maar altijd ook online beschikbaar. Naast een uitgebreide presentatie over onze fondsen, belangrijke ontwikkelingen en Meewind, kunt u rekenen op een interessante gastspreker. Dat kan iemand zijn van één van de projecten waarin we investeren. Of juist iemand die met wat meer afstand naar onze tak van sport kijkt zoals journalist en econoom Mathijs Bouman tijdens de vergadering van januari 2024.

Ook is er tijd om onze fondsmanagers eens persoonlijk te spreken, door te vragen op ontwikkelingen waar u meer over wilt weten. En andere deelnemers te ontmoeten!

Stap 8 Maak impact

Investeren bij Meewind doet u voor gezonde vooruitgang. Financieel, maatschappelijk en met het oog op meer groene en minder fossiele energie.

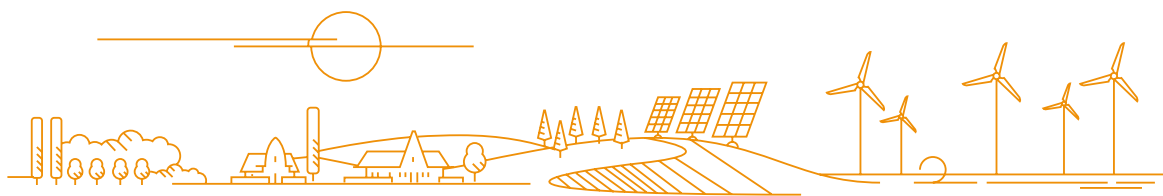
Met onze investeringen beogen we impact te maken. Heel concreet, op de verduurzaming van Nederland. Samen stimuleren we innovatief, duurzaam ondernemerschap. En helpen we projecten rond groene energie realiseren.

Zo verminderen we de afhankelijkheid van fossiele energie en wordt Nederland meer zelfvoorzienend in schone energieproductie. Minstens zo relevant als financieel rendement!

[Ga nu voor echt duurzaam beleggen →](#)

Disclaimer:

De gepresenteerde informatie bestaat uit een momentopname en wordt naar beste invulling gepresenteerd. Hiermee willen we te kennen geven dat de verstrekte informatie veranderd kan zijn op het moment van lezen. Met informatie wordt bedoeld, alle cijfers, indices, assumpties, berekeningen, prognoses, berekeningen, analyses, limitaties, commentaren en conclusies die vermeld zijn in dit rapport. De informatie is dus slechts indicatief en biedt geen garantie in welke zin dan ook.



meewind